

ଏକ ପୁରୁଷ ଶାନ୍ତପୁରୁଷ-ପଦ-ସ୍ୱରୂପ
 ଯଦ୍ୱାନ୍ତଃକରଣେ ଓ କଳା କାରଣରେ
 କଳାକର ଉଚ୍ଚିତ୍ରାକୁ ହେ ତା'ର ସ୍ୱର-
 କରଣ୍ୟ ସଂକଳନ ଗାୟତ୍ରୀ ପୁସ୍ତକ-
 ନାମରେ ପଢ଼ା ।

ଏହି ପୁସ୍ତକ ଶାନ୍ତପୁରୁଷ-ପଦ-ସ୍ୱରୂପ
 ଯଦ୍ୱାନ୍ତଃକରଣେ ଓ କଳା କାରଣରେ
 କଳାକର ଉଚ୍ଚିତ୍ରାକୁ ହେ ତା'ର ସ୍ୱର-
 କରଣ୍ୟ ସଂକଳନ ଗାୟତ୍ରୀ ପୁସ୍ତକ-
 ନାମରେ ପଢ଼ା ।

ଏହି ପୁସ୍ତକ ଶାନ୍ତପୁରୁଷ-ପଦ-ସ୍ୱରୂପ
 ଯଦ୍ୱାନ୍ତଃକରଣେ ଓ କଳା କାରଣରେ
 କଳାକର ଉଚ୍ଚିତ୍ରାକୁ ହେ ତା'ର ସ୍ୱର-
 କରଣ୍ୟ ସଂକଳନ ଗାୟତ୍ରୀ ପୁସ୍ତକ-
 ନାମରେ ପଢ଼ା ।

ଏହି ପୁସ୍ତକ ଶାନ୍ତପୁରୁଷ-ପଦ-ସ୍ୱରୂପ
 ଯଦ୍ୱାନ୍ତଃକରଣେ ଓ କଳା କାରଣରେ
 କଳାକର ଉଚ୍ଚିତ୍ରାକୁ ହେ ତା'ର ସ୍ୱର-
 କରଣ୍ୟ ସଂକଳନ ଗାୟତ୍ରୀ ପୁସ୍ତକ-
 ନାମରେ ପଢ଼ା ।

ଏହି ପୁସ୍ତକ ଶାନ୍ତପୁରୁଷ-ପଦ-ସ୍ୱରୂପ
 ଯଦ୍ୱାନ୍ତଃକରଣେ ଓ କଳା କାରଣରେ
 କଳାକର ଉଚ୍ଚିତ୍ରାକୁ ହେ ତା'ର ସ୍ୱର-
 କରଣ୍ୟ ସଂକଳନ ଗାୟତ୍ରୀ ପୁସ୍ତକ-
 ନାମରେ ପଢ଼ା ।

ଏହି ପୁସ୍ତକ ଶାନ୍ତପୁରୁଷ-ପଦ-ସ୍ୱରୂପ
 ଯଦ୍ୱାନ୍ତଃକରଣେ ଓ କଳା କାରଣରେ
 କଳାକର ଉଚ୍ଚିତ୍ରାକୁ ହେ ତା'ର ସ୍ୱର-
 କରଣ୍ୟ ସଂକଳନ ଗାୟତ୍ରୀ ପୁସ୍ତକ-
 ନାମରେ ପଢ଼ା ।

ଏହି ପୁସ୍ତକ ଶାନ୍ତପୁରୁଷ-ପଦ-ସ୍ୱରୂପ
 ଯଦ୍ୱାନ୍ତଃକରଣେ ଓ କଳା କାରଣରେ
 କଳାକର ଉଚ୍ଚିତ୍ରାକୁ ହେ ତା'ର ସ୍ୱର-
 କରଣ୍ୟ ସଂକଳନ ଗାୟତ୍ରୀ ପୁସ୍ତକ-
 ନାମରେ ପଢ଼ା ।

ଏହି ପୁସ୍ତକ ଶାନ୍ତପୁରୁଷ-ପଦ-ସ୍ୱରୂପ
 ଯଦ୍ୱାନ୍ତଃକରଣେ ଓ କଳା କାରଣରେ
 କଳାକର ଉଚ୍ଚିତ୍ରାକୁ ହେ ତା'ର ସ୍ୱର-
 କରଣ୍ୟ ସଂକଳନ ଗାୟତ୍ରୀ ପୁସ୍ତକ-
 ନାମରେ ପଢ଼ା ।

ପ୍ରକାର	ପ୍ରକାର	ପ୍ରକାର
୧ କଲେଜ	୨୨	ଉପେନ୍ଦ୍ର
୨ କଲେଜ	୪୩୭	ବାବାଜୀନାଥ
୩ ମାଧୁକ	୨୨୭	ଦେବୁଚର
୪ ପ୍ରଭାତ	୧୨୩୮	କର୍ତ୍ତବ୍ୟ
୫ କଲେଜ	୧୮୮୫	ସ୍ୱାଧୀନତା
୬ କଲେଜ	୨୨୭	ପିତୃଭୀଷଣ
୭ ନାଗପୁର	୮୧୨	ଅନନ୍ତ
୮ ପ୍ରଭାତ	୨୨୫	ଉପେନ୍ଦ୍ର
୯ କଲେଜ	୮୨୨	ବାବାଜୀନାଥ
୧୦ ମାଧୁକ	୧୧୨୩	ପିତୃଭୀଷଣ
୧୧ ପ୍ରଭାତ	୧୨୩୪	ସ୍ୱାଧୀନତା
୧୨ କଲେଜ	୨୩୪	ଅନନ୍ତ
୧୩ ଅନନ୍ତ	୨୩୪	ଉପେନ୍ଦ୍ର
୧୪ ମାଧୁକ	୨୩୪	ବାବାଜୀନାଥ
୧୫ କଲେଜ	୨୩୪	ପିତୃଭୀଷଣ
୧୬ କଲେଜ	୮୨୨	ସ୍ୱାଧୀନତା
୧୭ ଅନନ୍ତ	୪୨୫	ଅନନ୍ତ
୧୮ ମାଧୁକ	୫୩୪	ଉପେନ୍ଦ୍ର
୧୯ କଲେଜ	୧୦୧୦	ବାବାଜୀନାଥ
୨୦ ନାଗପୁର	୨୩୪	ପିତୃଭୀଷଣ
୨୧ କଲେଜ	୨୩୪	ସ୍ୱାଧୀନତା
୨୨ କଲେଜ	୨୩୪	ଅନନ୍ତ
୨୩ କଲେଜ	୨୩୪	ଉପେନ୍ଦ୍ର
୨୪ କଲେଜ	୨୩୪	ବାବାଜୀନାଥ
୨୫ କଲେଜ	୨୩୪	ପିତୃଭୀଷଣ
୨୬ କଲେଜ	୨୩୪	ସ୍ୱାଧୀନତା
୨୭ କଲେଜ	୨୩୪	ଅନନ୍ତ
୨୮ କଲେଜ	୨୩୪	ଉପେନ୍ଦ୍ର
୨୯ କଲେଜ	୨୩୪	ବାବାଜୀନାଥ
୩୦ କଲେଜ	୨୩୪	ପିତୃଭୀଷଣ

ଏହି ପୁସ୍ତକ ଶାନ୍ତପୁରୁଷ-ପଦ-ସ୍ୱରୂପ
 ଯଦ୍ୱାନ୍ତଃକରଣେ ଓ କଳା କାରଣରେ
 କଳାକର ଉଚ୍ଚିତ୍ରାକୁ ହେ ତା'ର ସ୍ୱର-
 କରଣ୍ୟ ସଂକଳନ ଗାୟତ୍ରୀ ପୁସ୍ତକ-
 ନାମରେ ପଢ଼ା ।

ଏହି ପୁସ୍ତକ ଶାନ୍ତପୁରୁଷ-ପଦ-ସ୍ୱରୂପ
 ଯଦ୍ୱାନ୍ତଃକରଣେ ଓ କଳା କାରଣରେ
 କଳାକର ଉଚ୍ଚିତ୍ରାକୁ ହେ ତା'ର ସ୍ୱର-
 କରଣ୍ୟ ସଂକଳନ ଗାୟତ୍ରୀ ପୁସ୍ତକ-
 ନାମରେ ପଢ଼ା ।

ଏହିଭାବେ ସେମାନଙ୍କର ମନ ଶୁଣି ହୋଇ-
ନାହିଁ । ମର୍ତ୍ତ୍ୟମାନ ପୁଣି ସମ୍ପ୍ରଦାୟକୁ ଚଳୁ-
ନୀମତ ମାଗୁଥିଲେ ଅଭିମତ ଦୃଷ୍ଟିରେ ଉପସ୍ଥାପନ
ହେବ ତାହାର କେଣା ଲାଭ । ଇତିହାସକୁ
କେବଳ ମଧ୍ୟ ପାଠ୍ୟପୋଥିର ଅଧିକାରୀ
ଅଧିକାରୀଙ୍କ ହାତରେ ରଖି ଦେଇଥିଲେ ।

ତେଣୁ ଯେଉଁ ଶାସନ ଗ୍ରନ୍ଥକୁ
କରିବାପାଇଁ ନିର୍ଦ୍ଦେଶ ଦେଇ ଦେଖିବାକୁ
ପରେ ଏହି ନିର୍ଦ୍ଦେଶ ମହୋଦୟ ଦେଇ
ଛାଡ଼ି ଦେଇଥିଲେ ତାହା କେବଳ ଅନ୍ୟ
ପୁରାଣରେ ଉଲ୍ଲେଖ କରାଯାଇଛି । ସେ ଶାସନକୁ
ମାନଙ୍କର ନିର୍ଦ୍ଦେଶ ଦୃଷ୍ଟିରେ ରଖି ଦେଖିବାକୁ
ଶୁଣି ଦୃଷ୍ଟି ପ୍ରକାଶ କରାଯାଇଛି । ସେଠା-
କାର ଇତିହାସକୁ ଉପସ୍ଥାପନ କରି ଏହି
କାର୍ଯ୍ୟମାନଙ୍କ କରୁଛନ୍ତି ଯେଉଁ ସମ୍ବନ୍ଧରେ
ଅପରିଚିତ ପୁସ୍ତକରେ କିଛି ନାହିଁ ।
ଗୋଟିଏ ତେଣୁ ଯେ ମଧ୍ୟ ପଠାଇଥିଲେ ।
ସେଠାକାର ସରକାର ତେଣୁ ଯେ ମନକୁ ଉପ-
ତାର ସହଜ ପ୍ରକାଶ କରିଥିଲେ । ଏହିପରି
ରାଜ୍ୟମାନଙ୍କ ଉପରେ ଅଭିମତ ପ୍ରକାଶ
ପାଇଁ ବାରିକ ସରକାର ଅନେକକାର
ସେଠାକାର ସରକାରଙ୍କ ପାଖରେ ଅପରି-
କର ଅନେକ ପ୍ରକାରେ କୃତକାର୍ଯ୍ୟ ହୋଇ-
ଥିଲେ । ଯଦିଓ କାରକ ସରକାର କେବଳ
କିଛିରେ ଅନୁଭବୀ ହୋଇଥିଲେ
କେନ୍ଦ୍ରରେ କିଛି କରାଯାଇନାହିଁ । ଏହି
ମଧ୍ୟ ସେହିପରି କରାଯାଇଛି । ଇତିହାସକୁ ସର-
କାର ସେତେ ଭାବେ ସରକାରଙ୍କ ମନ ଅନ-
ମୋଦନ ନ କରି, ପ୍ରତ୍ୟକ୍ତ ନିର୍ଦ୍ଦେଶାବଳୀ
ସ୍ଵାଧୀନ ଭାବରେ କେଣା କରାଯାଇଛି ।

ଏଣେ ଦେଖାଯାଉଛି ଯେଉଁ ସମ୍ପର୍କର
ସମ୍ପର୍କରେ ଏ କିଛି ଆଲୋଚନା ହେବାର
ପରେ, ସେଠାକାର ସରକାର ସେଥିରେ
କିଛି ହୋଇନାହିଁ । କେବଳ ଏ
ସାଧୁତା ଦୀର୍ଘରେ ଅନେକ ପ୍ରାନ୍ତରେ
ଯେପରି ଫଳପୁଷ୍ପ ତାହା କରାଯାଇଛି । ଏପରି
ମାନୁ ନାହିଁ ଫଳ କିଛି ସେନା କି ଅତି
କିଛି ଫଳ ଦେଖାଇବା ଅବଶ୍ୟକ ହେବେନ
ନାହିଁ । ତେଣୁ ସୁଦୃଷ୍ଟିରେ ବର୍ତ୍ତ-
ମାନ ସମ୍ବନ୍ଧରେ କେଣା କିଛି କାରକ-
ଗାମିକର ପ୍ରଧାନ କରାଯାଇଛି ।

ମହାଉପାଧ୍ୟକ୍ଷ ।

ପର ପୁରୁପୁତ୍ର ଉତ୍କଳ ପ୍ରାନ୍ତରେ
ମହାଉପାଧ୍ୟକ୍ଷ ହେଉଛନ୍ତି । ତେଣୁ
କାଳ, ଅପମାନ ଏବଂ ସାଧାରଣତଃ
ଉତ୍କଳମାନଙ୍କେ କରାଯାଇଥିବା ପ୍ରକାରେ ।
ପ୍ରକାରେ ପ୍ରାନ୍ତରେ ଅନେକ କାରକରେ
କିଛି ହୋଇଥିଲେ । ପ୍ରକାରେ ପ୍ରାନ୍ତରେ
କାଳ ପ୍ରାନ୍ତ ଅନେକ ପ୍ରକାରେ ଓ କିଛି
କାରକରେ । ପ୍ରକାରେ କିଛି କାରକ
ଉପରେ ମଧ୍ୟ ତାହାର କେଣା କିଛି
କିଛି ମାନବ । ସେଠାକୁ ମଧ୍ୟ ଅନେକ
କାରକରେ କିଛି କାରକ ହୋଇ ଯାଇଥିଲେ ।
କିଛି ସେଠାରେ ଅନେକ ମାନବର ପ୍ର-
କାରେ ଅନେକ ହୋଇଥିଲେ ।

ପଞ୍ଚକା—ପ୍ରମାଣିକା ।

ପ୍ରକାରେ କିଛି କାରକ ।
କିଛି କାରକ କରାଯାଇଥିଲା ।
ପ୍ରକାରେ ପ୍ରକାରେ କିଛି କାରକ ।
କିଛି ପ୍ରକାରେ କିଛି କାରକ ।
କିଛି କାରକ କିଛି କାରକ ।
କିଛି କାରକ କିଛି କାରକ ।
କିଛି କାରକ କିଛି କାରକ ।
କିଛି କାରକ କିଛି କାରକ ।
କିଛି କାରକ କିଛି କାରକ ।

ପଞ୍ଚକା ମଧ୍ୟରେ କିଛି ମାନବ କିଛି । ଏହି
କିଛି କାରକ ପ୍ରକାରେ କିଛି କାରକ ।
କିଛି କାରକ କିଛି କାରକ ।
କିଛି କାରକ କିଛି କାରକ ।
କିଛି କାରକ କିଛି କାରକ ।
କିଛି କାରକ କିଛି କାରକ ।
କିଛି କାରକ କିଛି କାରକ ।
କିଛି କାରକ କିଛି କାରକ ।
କିଛି କାରକ କିଛି କାରକ ।
କିଛି କାରକ କିଛି କାରକ ।

ଅନେକମାନେ କିଛି ଆଲୋଚନା କରି
ଦେଖିଲେ ଯେ କିଛି କାରକ କିଛି କାରକ ।
କିଛି କାରକ କିଛି କାରକ ।
କିଛି କାରକ କିଛି କାରକ ।
କିଛି କାରକ କିଛି କାରକ ।

“ଅଗ୍ରଗଣେ ଶାନ୍ତେ କର୍ତ୍ତବ୍ୟେ ଉଦ-
ନ୍ତମ୍ । କ୍ରୋଧୋଦାକ ଉଦ୍‌ଗୁଣ୍ଡ଼ା—ମହା-
କାଶ୍ୟାପାୟନ । ଅଗ୍ରଗଣେ ଶାନ୍ତେ
କିଛି କାରକ କିଛି କାରକ ।
କିଛି କାରକ କିଛି କାରକ ।

ଏହି କାରକକୁ ସମାଜ୍ୟ କାରକ ଅଟେ ।
କିଛି କାରକ କିଛି କାରକ ।
କିଛି କାରକ କିଛି କାରକ ।
କିଛି କାରକ କିଛି କାରକ ।
କିଛି କାରକ କିଛି କାରକ ।
କିଛି କାରକ କିଛି କାରକ ।
କିଛି କାରକ କିଛି କାରକ ।
କିଛି କାରକ କିଛି କାରକ ।

କଥା:—କେଣେ କିଛି କାରକ କିଛି କାରକ ।
କିଛି କାରକ କିଛି କାରକ ।
କିଛି କାରକ କିଛି କାରକ ।
କିଛି କାରକ କିଛି କାରକ ।
କିଛି କାରକ କିଛି କାରକ ।
କିଛି କାରକ କିଛି କାରକ ।

ଅର୍ଥାତ୍—କେଣେ, କିଛି, କାରକ ଓ କିଛି-
କାରକ କିଛି କାରକ କିଛି କାରକ ।
କିଛି କାରକ କିଛି କାରକ ।
କିଛି କାରକ କିଛି କାରକ ।
କିଛି କାରକ କିଛି କାରକ ।
କିଛି କାରକ କିଛି କାରକ ।
କିଛି କାରକ କିଛି କାରକ ।

ପ୍ରମାଣ୍ୟ କଥା:—
କିଛି କାରକ କିଛି କାରକ ।
କିଛି କାରକ କିଛି କାରକ ।
କିଛି କାରକ କିଛି କାରକ ।
କିଛି କାରକ କିଛି କାରକ ।

କେଣେ କିଛି କାରକ କିଛି କାରକ ।
କିଛି କାରକ କିଛି କାରକ ।
କିଛି କାରକ କିଛି କାରକ ।
କିଛି କାରକ କିଛି କାରକ ।
କିଛି କାରକ କିଛି କାରକ ।
କିଛି କାରକ କିଛି କାରକ ।

ଅଗ୍ରଗଣେ କିଛି କାରକ କିଛି କାରକ ।
କିଛି କାରକ କିଛି କାରକ ।
କିଛି କାରକ କିଛି କାରକ ।
କିଛି କାରକ କିଛି କାରକ ।
କିଛି କାରକ କିଛି କାରକ ।
କିଛି କାରକ କିଛି କାରକ ।

କିଛି କାରକ କିଛି କାରକ ।
କିଛି କାରକ କିଛି କାରକ ।
କିଛି କାରକ କିଛି କାରକ ।
କିଛି କାରକ କିଛି କାରକ ।

କିଛି କାରକ କିଛି କାରକ ।
କିଛି କାରକ କିଛି କାରକ ।
କିଛି କାରକ କିଛି କାରକ ।
କିଛି କାରକ କିଛି କାରକ ।
କିଛି କାରକ କିଛି କାରକ ।
କିଛି କାରକ କିଛି କାରକ ।
କିଛି କାରକ କିଛି କାରକ ।
କିଛି କାରକ କିଛି କାରକ ।

- ୧ । ପ୍ରକାରେ କିଛି କାରକ କିଛି କାରକ ।
- ୨ । କିଛି କାରକ କିଛି କାରକ ।
- ୩ । କିଛି କାରକ କିଛି କାରକ ।
- ୪ । କିଛି କାରକ କିଛି କାରକ ।
- ୫ । କିଛି କାରକ କିଛି କାରକ ।
- ୬ । କିଛି କାରକ କିଛି କାରକ ।
- ୭ । କିଛି କାରକ କିଛି କାରକ ।
- ୮ । କିଛି କାରକ କିଛି କାରକ ।
- ୯ । କିଛି କାରକ କିଛି କାରକ ।
- ୧୦ । କିଛି କାରକ କିଛି କାରକ ।
- ୧୧ । କିଛି କାରକ କିଛି କାରକ ।
- ୧୨ । କିଛି କାରକ କିଛି କାରକ ।
- ୧୩ । କିଛି କାରକ କିଛି କାରକ ।
- ୧୪ । କିଛି କାରକ କିଛି କାରକ ।
- ୧୫ । କିଛି କାରକ କିଛି କାରକ ।
- ୧୬ । କିଛି କାରକ କିଛି କାରକ ।

କାରକ କିଛି କାରକ ।
କିଛି କାରକ କିଛି କାରକ ।
କିଛି କାରକ କିଛି କାରକ ।
କିଛି କାରକ କିଛି କାରକ ।

କିଛି କାରକ କିଛି କାରକ ।
କିଛି କାରକ କିଛି କାରକ ।
କିଛି କାରକ କିଛି କାରକ ।
କିଛି କାରକ କିଛି କାରକ ।
କିଛି କାରକ କିଛି କାରକ ।
କିଛି କାରକ କିଛି କାରକ ।
କିଛି କାରକ କିଛି କାରକ ।
କିଛି କାରକ କିଛି କାରକ ।
କିଛି କାରକ କିଛି କାରକ ।
କିଛି କାରକ କିଛି କାରକ ।

ପ୍ରାନ୍ତୀୟ ସମ୍ଭାବନା ।

କିଛି କାରକ କିଛି କାରକ ।
କିଛି କାରକ କିଛି କାରକ ।
କିଛି କାରକ କିଛି କାରକ ।
କିଛି କାରକ କିଛି କାରକ ।

ନାନୀ ସମ୍ଭାବନା ।

କିଛି କାରକ କିଛି କାରକ ।
କିଛି କାରକ କିଛି କାରକ ।
କିଛି କାରକ କିଛି କାରକ ।
କିଛି କାରକ କିଛି କାରକ ।

କିଛି କାରକ କିଛି କାରକ ।
କିଛି କାରକ କିଛି କାରକ ।
କିଛି କାରକ କିଛି କାରକ ।
କିଛି କାରକ କିଛି କାରକ ।

କିଛି କାରକ କିଛି କାରକ ।
କିଛି କାରକ କିଛି କାରକ ।
କିଛି କାରକ କିଛି କାରକ ।
କିଛି କାରକ କିଛି କାରକ ।

କିଛି କାରକ କିଛି କାରକ ।
କିଛି କାରକ କିଛି କାରକ ।
କିଛି କାରକ କିଛି କାରକ ।
କିଛି କାରକ କିଛି କାରକ ।

କିଛି କାରକ କିଛି କାରକ ।
କିଛି କାରକ କିଛି କାରକ ।
କିଛି କାରକ କିଛି କାରକ ।
କିଛି କାରକ କିଛି କାରକ ।

କିଛି କାରକ କିଛି କାରକ ।
କିଛି କାରକ କିଛି କାରକ ।
କିଛି କାରକ କିଛି କାରକ ।
କିଛି କାରକ କିଛି କାରକ ।

କିଛି କାରକ କିଛି କାରକ ।
କିଛି କାରକ କିଛି କାରକ ।
କିଛି କାରକ କିଛି କାରକ ।
କିଛି କାରକ କିଛି କାରକ ।

କିଛି କାରକ କିଛି କାରକ ।
କିଛି କାରକ କିଛି କାରକ ।
କିଛି କାରକ କିଛି କାରକ ।
କିଛି କାରକ କିଛି କାରକ ।

ଅଭାବନା ସ୍ୱସ୍ତ୍ୟୋଗା

ଅର୍ଥ ମୂଲ୍ୟ !

ଅର୍ଥ ମୂଲ୍ୟ !!

ଲୋକଲ ଉତ୍କଳନୀତିକାର ନୂତନ ଓ ପୁରାତନ ଗ୍ରାହକବର୍ଗଙ୍କପାଇଁ ଆସନ୍ତା ମାର୍ଚ୍ଚ ମାସ ପର୍ଯ୍ୟନ୍ତ

ଶ୍ରୀରାଜନାଥ ଥିଏଟରରେ ଦେଖି ଥିବୁ ଏ ମାସ ସମସ୍ତ ଦିନରେ ।

ଆସନ୍ତା ମାର୍ଚ୍ଚ ମାସ ପର୍ଯ୍ୟନ୍ତ ହୋଇଅଛି । ବର୍ତ୍ତମାନ ଉତ୍କଳ ଦାମନ ଓ ପରଦାର ପ୍ରଦାନ କରାଯାଇଅଛି ।

ଲୋକଲ ମାସ ୫୩୯ ପଠାଇ ଆସିବାର ଗ୍ରାହକଗଣଙ୍କୁ କୁହନ୍ତୁ । ତାହାହେଲେ ଏବେ ବସି ଦେଇ ବିଦେଶର ନାନାପ୍ରକାର ସମ୍ପଦ ପାଇପାରିବେ ।

ଦ୍ୱିତୀୟ ଉପଲକ୍ଷଣ ୫୧୨୪ ମସିହା ପୂର୍ବକମାନ ଲୋକଲ ୫୨୮ ନାମମାତ୍ର ମଧ୍ୟରେ ପାଇପାରିବେ ।

ଉତ୍କଳରେ ଏପରି ସ୍ୱସ୍ତ୍ୟୋଗ ଏହାହିଁ ନୂତନ ।

ଏ ସ୍ୱସ୍ତ୍ୟୋଗ ହରାହର ହିଁ ।

ଶ୍ରୀ ଘ ଅ ଡ ର ପ ଠା ନୁ ।

୧ । ଗୌରଗୋବିନ୍ଦ ରସମୃତ (ଅପୁର ଭକ୍ତଗୁଣ୍ଡ) ଟ ୧୨	କମ୍ପା	୧ । ବ୍ରହ୍ମାଣ୍ଡ ଭଣ୍ଡାଳ	ଟ ୦ ୮	
୨ । ଆପାତ ମହାମ୍ୟ		ଟ ୦ ୩	୨ । ମାଦମାହାମ୍ୟ	ଟ ୦ ୩
୩ । ଲକ୍ଷ୍ମୀବଳୀ		ଟ ୧ ୯	୩ । ଶ୍ରୀମଦଭାଗବତ (ଜଗନ୍ନାଥ ଭାସ)	ଟ ୫ ୮
୪ । ନାମରତ୍ନ ଗୀତା (୧ ମ)		ଟ ୦ ୮	ଏକସେଟ୍ ୧ ମ ଠାରୁ, ୧୩ ଶସ୍ତକ	
୫ । ଗୋମାହାମ୍ୟ		ଟ ୦ ୮	୪ । ସମ୍ପାଦ ସୁଧାନିଧି	ଟ ୦ ୮
୬ । କିରୀଟ ରମାୟଣ		ଟ ୧ ୯	୫ । ଦୁର୍ଗସ୍ତୁତି	ଟ ୦ ୮
୭ । ବୈଶାଖମହାମ୍ୟ		ଟ ୦ ୮	୬ । ପପସ୍ତକଲଳ	ଟ ୦ ୮
୮ । ବିଲଙ୍କା ରମାୟଣ		ଟ ୦ ୩ ୮		
୯ । ସୁଧ ପୁରାଣ	ଟ ୦ ୮			

୧ । ବ୍ରହ୍ମାଣ୍ଡ ଭଣ୍ଡାଳ	ଟ ୦ ୮
୨ । ମାଦମାହାମ୍ୟ	ଟ ୦ ୩
୩ । ଶ୍ରୀମଦଭାଗବତ (ଜଗନ୍ନାଥ ଭାସ)	ଟ ୫ ୮
ଏକସେଟ୍ ୧ ମ ଠାରୁ, ୧୩ ଶସ୍ତକ	
୪ । ସମ୍ପାଦ ସୁଧାନିଧି	ଟ ୦ ୮
୫ । ଦୁର୍ଗସ୍ତୁତି	ଟ ୦ ୮
୬ । ପପସ୍ତକଲଳ	ଟ ୦ ୮

ଏ ସମସ୍ତ ପୁସ୍ତକର ମୋଟ ମୂଲ୍ୟ ଟ ୧୨୪ ପୁସ୍ତକ ଟ ୨୮ ରେ ପାଇବେ ।

ମ୍ୟାନେଜର

କଟକ ପ୍ରିଣ୍ଟିଂ କମ୍ପାନୀ ଲିମିଟେଡ୍
କଟକ ।

For Sale!

One Double Demy Printing Machine (Payne & Sams) in perfect working order. For Particulars please apply to Manager Cuttack Printing Co. Ltd. Cuttack.

(ii) Candidates for the post of typist must have passed the Matriculation Examination. They should state their speed in typewriting. If they have obtained certificates of proficiency in Shorthand and typewriting from any Commercial School copies of these should be attached to their applications.

All applications should be addressed to the Deputy Director of Public Instruction, Bihar & Orissa Patna, and should reach him by the 6th of January, 1926.

Only those who are natives of or domiciled in the Province should apply. They should state their age in their applications.

Patna, } Deputy Director of
The 19th of } Public Instruction,
Decr. 1925 } Bihar and Orissa, Patna.

୧୨୪ ମୂଲ୍ୟ ନୋଡିଆ । ୨ ୧-୨୨

ବେନଳ ଲୋକଲ ଦେଖି ଦେଖିମନେ ଅରଳ (୧୮୮୫୧୨୨ ୩ ଅରଳ) ଅନୁମୋଦ

କେନ୍ଦ୍ରୀୟ ସେବାଧାରଣଙ୍କୁ କଣ୍ଠାଦେଇ ଯାଉଥିବା ଏହି କଟକ ସମ୍ବନ୍ଧରେ ମଧ୍ୟରେ ଥିବା ଦେଇ ଜଣାଣୁଥିବା ଦଳପତ୍ର ମାତ୍ରରେ ସେ କେନ୍ଦ୍ର ସ୍ଥାପନ ସାଧନେ ସ୍ତୁତି ଉପରେ ଅନୁମୋଦ କରୁଥିବେ ସ୍ୱତନ୍ତ୍ର ୧୯୨୬ ଯାଏ ଗାନ୍ଧୀଜୀଙ୍କ ମାତ୍ର ନେତୃତ୍ୱରେ କେବଳ ସମ୍ପର୍କରେ ଉକ୍ତ ଅଞ୍ଚଳେ କାର୍ଯ୍ୟ ସମ୍ପାଦନ କରିବା ପାଇଁ ଦରକାରୀ ଓ ସେମାନେ ଏକାକୀ ୫ ୨୫ ୧୩ ଅଞ୍ଚଳ ସମ୍ବନ୍ଧରେ ୫ ୨୯ ଲୋକାଳ ଅଧିକାରୀଙ୍କୁ ଦେଖି କମଳେ ଅପରାଧ କାର୍ଯ୍ୟ କରନ୍ତୁ ।

କେନ୍ଦ୍ରୀୟ ଏ ନୋଡିଆ ଦେଖି ଦେଖି ମାତ୍ରରେ ୧୯୨୬ ସକଳ ଗାନ୍ଧୀଜୀଙ୍କୁ ସେମାନେ ସ୍ୱତନ୍ତ୍ର ଭାବରେ ଓ ସାଧନେ ଦେଖି ଦେଖି । ଯେ ।

୧୫୩ ୨୨୫ } ଶ୍ରୀ ଗୋପାଳଚନ୍ଦ୍ର ପ୍ରସାଦ
ଦେବୀନାଥ
ସେବକେନ୍ଦ୍ରୀୟ କର୍ମଚାରୀ

134 2-1-26

WANTED

For the office of the Director of Public Instruction Bihar & Orissa (i) 3 assistants on Rs. 75/- a month each and

(ii) a typist on Rs. 40-3-70 a month (i) Candidates must have Passed the L.A. or I. Sc. examination & should possess office experience.

129 2-1-26

Wanted

A Nazir for my office on Rs.27/- per month. None need apply who has no official experience, is below Matric qualification, without a strong physique & active habits and respectable parentage. Applications to be received up to the 15th January next by the undersigned.

Superintendent, Daspalla State 11/12/25.

ଫିଲ୍ଡ ଇଞ୍ଜିନିୟର ମେଡି କଲେଜରୁ ଡିଗ୍ରୀ ପାଠ୍ୟ
 ପୁରା ନିମ୍ନ ଦେଖିବା ପରେ ଯୋଗାଣ
 ନିମ୍ନଲିଖିତ ସ୍ଥାନରେ ପଠାଇ ଦିଅନ୍ତୁ—
 ୨୨
 ଫିଲ୍ଡ ଇଞ୍ଜିନିୟର ମେଡି କଲେଜରୁ ଡିଗ୍ରୀ ପାଠ୍ୟ
 ପୁରା ନିମ୍ନ ଦେଖିବା ପରେ ଯୋଗାଣ
 ନିମ୍ନଲିଖିତ ସ୍ଥାନରେ ପଠାଇ ଦିଅନ୍ତୁ—
 ୨୨

ନିମ୍ନଲିଖିତ ସ୍ଥାନରେ ପଠାଇ ଦିଅନ୍ତୁ—
 ୨୨
 ଫିଲ୍ଡ ଇଞ୍ଜିନିୟର ମେଡି କଲେଜରୁ ଡିଗ୍ରୀ ପାଠ୍ୟ
 ପୁରା ନିମ୍ନ ଦେଖିବା ପରେ ଯୋଗାଣ
 ନିମ୍ନଲିଖିତ ସ୍ଥାନରେ ପଠାଇ ଦିଅନ୍ତୁ—
 ୨୨

ନିମ୍ନଲିଖିତ ସ୍ଥାନରେ ପଠାଇ ଦିଅନ୍ତୁ—
 ୨୨
 ଫିଲ୍ଡ ଇଞ୍ଜିନିୟର ମେଡି କଲେଜରୁ ଡିଗ୍ରୀ ପାଠ୍ୟ
 ପୁରା ନିମ୍ନ ଦେଖିବା ପରେ ଯୋଗାଣ
 ନିମ୍ନଲିଖିତ ସ୍ଥାନରେ ପଠାଇ ଦିଅନ୍ତୁ—
 ୨୨

ନିମ୍ନଲିଖିତ ସ୍ଥାନରେ ପଠାଇ ଦିଅନ୍ତୁ—
 ୨୨
 ଫିଲ୍ଡ ଇଞ୍ଜିନିୟର ମେଡି କଲେଜରୁ ଡିଗ୍ରୀ ପାଠ୍ୟ
 ପୁରା ନିମ୍ନ ଦେଖିବା ପରେ ଯୋଗାଣ
 ନିମ୍ନଲିଖିତ ସ୍ଥାନରେ ପଠାଇ ଦିଅନ୍ତୁ—
 ୨୨

ନିମ୍ନଲିଖିତ ସ୍ଥାନରେ ପଠାଇ ଦିଅନ୍ତୁ—
 ୨୨
 ଫିଲ୍ଡ ଇଞ୍ଜିନିୟର ମେଡି କଲେଜରୁ ଡିଗ୍ରୀ ପାଠ୍ୟ
 ପୁରା ନିମ୍ନ ଦେଖିବା ପରେ ଯୋଗାଣ
 ନିମ୍ନଲିଖିତ ସ୍ଥାନରେ ପଠାଇ ଦିଅନ୍ତୁ—
 ୨୨

ନିମ୍ନଲିଖିତ ସ୍ଥାନରେ ପଠାଇ ଦିଅନ୍ତୁ—
 ୨୨
 ଫିଲ୍ଡ ଇଞ୍ଜିନିୟର ମେଡି କଲେଜରୁ ଡିଗ୍ରୀ ପାଠ୍ୟ
 ପୁରା ନିମ୍ନ ଦେଖିବା ପରେ ଯୋଗାଣ
 ନିମ୍ନଲିଖିତ ସ୍ଥାନରେ ପଠାଇ ଦିଅନ୍ତୁ—
 ୨୨

ନିମ୍ନଲିଖିତ ସ୍ଥାନରେ ପଠାଇ ଦିଅନ୍ତୁ—
 ୨୨
 ଫିଲ୍ଡ ଇଞ୍ଜିନିୟର ମେଡି କଲେଜରୁ ଡିଗ୍ରୀ ପାଠ୍ୟ
 ପୁରା ନିମ୍ନ ଦେଖିବା ପରେ ଯୋଗାଣ
 ନିମ୍ନଲିଖିତ ସ୍ଥାନରେ ପଠାଇ ଦିଅନ୍ତୁ—
 ୨୨

ନିମ୍ନଲିଖିତ ସ୍ଥାନରେ ପଠାଇ ଦିଅନ୍ତୁ—
 ୨୨
 ଫିଲ୍ଡ ଇଞ୍ଜିନିୟର ମେଡି କଲେଜରୁ ଡିଗ୍ରୀ ପାଠ୍ୟ
 ପୁରା ନିମ୍ନ ଦେଖିବା ପରେ ଯୋଗାଣ
 ନିମ୍ନଲିଖିତ ସ୍ଥାନରେ ପଠାଇ ଦିଅନ୍ତୁ—
 ୨୨

ନିମ୍ନଲିଖିତ ସ୍ଥାନରେ ପଠାଇ ଦିଅନ୍ତୁ—
 ୨୨
 ଫିଲ୍ଡ ଇଞ୍ଜିନିୟର ମେଡି କଲେଜରୁ ଡିଗ୍ରୀ ପାଠ୍ୟ
 ପୁରା ନିମ୍ନ ଦେଖିବା ପରେ ଯୋଗାଣ
 ନିମ୍ନଲିଖିତ ସ୍ଥାନରେ ପଠାଇ ଦିଅନ୍ତୁ—
 ୨୨

ନିମ୍ନଲିଖିତ ସ୍ଥାନରେ ପଠାଇ ଦିଅନ୍ତୁ—
 ୨୨
 ଫିଲ୍ଡ ଇଞ୍ଜିନିୟର ମେଡି କଲେଜରୁ ଡିଗ୍ରୀ ପାଠ୍ୟ
 ପୁରା ନିମ୍ନ ଦେଖିବା ପରେ ଯୋଗାଣ
 ନିମ୍ନଲିଖିତ ସ୍ଥାନରେ ପଠାଇ ଦିଅନ୍ତୁ—
 ୨୨

ନିମ୍ନଲିଖିତ ସ୍ଥାନରେ ପଠାଇ ଦିଅନ୍ତୁ—
 ୨୨
 ଫିଲ୍ଡ ଇଞ୍ଜିନିୟର ମେଡି କଲେଜରୁ ଡିଗ୍ରୀ ପାଠ୍ୟ
 ପୁରା ନିମ୍ନ ଦେଖିବା ପରେ ଯୋଗାଣ
 ନିମ୍ନଲିଖିତ ସ୍ଥାନରେ ପଠାଇ ଦିଅନ୍ତୁ—
 ୨୨

ନିମ୍ନଲିଖିତ ସ୍ଥାନରେ ପଠାଇ ଦିଅନ୍ତୁ—
 ୨୨
 ଫିଲ୍ଡ ଇଞ୍ଜିନିୟର ମେଡି କଲେଜରୁ ଡିଗ୍ରୀ ପାଠ୍ୟ
 ପୁରା ନିମ୍ନ ଦେଖିବା ପରେ ଯୋଗାଣ
 ନିମ୍ନଲିଖିତ ସ୍ଥାନରେ ପଠାଇ ଦିଅନ୍ତୁ—
 ୨୨

ନିମ୍ନଲିଖିତ ସ୍ଥାନରେ ପଠାଇ ଦିଅନ୍ତୁ—
 ୨୨
 ଫିଲ୍ଡ ଇଞ୍ଜିନିୟର ମେଡି କଲେଜରୁ ଡିଗ୍ରୀ ପାଠ୍ୟ
 ପୁରା ନିମ୍ନ ଦେଖିବା ପରେ ଯୋଗାଣ
 ନିମ୍ନଲିଖିତ ସ୍ଥାନରେ ପଠାଇ ଦିଅନ୍ତୁ—
 ୨୨

ନିମ୍ନଲିଖିତ ସ୍ଥାନରେ ପଠାଇ ଦିଅନ୍ତୁ—
 ୨୨
 ଫିଲ୍ଡ ଇଞ୍ଜିନିୟର ମେଡି କଲେଜରୁ ଡିଗ୍ରୀ ପାଠ୍ୟ
 ପୁରା ନିମ୍ନ ଦେଖିବା ପରେ ଯୋଗାଣ
 ନିମ୍ନଲିଖିତ ସ୍ଥାନରେ ପଠାଇ ଦିଅନ୍ତୁ—
 ୨୨

ନିମ୍ନଲିଖିତ ସ୍ଥାନରେ ପଠାଇ ଦିଅନ୍ତୁ—
 ୨୨
 ଫିଲ୍ଡ ଇଞ୍ଜିନିୟର ମେଡି କଲେଜରୁ ଡିଗ୍ରୀ ପାଠ୍ୟ
 ପୁରା ନିମ୍ନ ଦେଖିବା ପରେ ଯୋଗାଣ
 ନିମ୍ନଲିଖିତ ସ୍ଥାନରେ ପଠାଇ ଦିଅନ୍ତୁ—
 ୨୨

ନିମ୍ନଲିଖିତ ସ୍ଥାନରେ ପଠାଇ ଦିଅନ୍ତୁ—
 ୨୨
 ଫିଲ୍ଡ ଇଞ୍ଜିନିୟର ମେଡି କଲେଜରୁ ଡିଗ୍ରୀ ପାଠ୍ୟ
 ପୁରା ନିମ୍ନ ଦେଖିବା ପରେ ଯୋଗାଣ
 ନିମ୍ନଲିଖିତ ସ୍ଥାନରେ ପଠାଇ ଦିଅନ୍ତୁ—
 ୨୨

ନିମ୍ନଲିଖିତ ସ୍ଥାନରେ ପଠାଇ ଦିଅନ୍ତୁ—
 ୨୨
 ଫିଲ୍ଡ ଇଞ୍ଜିନିୟର ମେଡି କଲେଜରୁ ଡିଗ୍ରୀ ପାଠ୍ୟ
 ପୁରା ନିମ୍ନ ଦେଖିବା ପରେ ଯୋଗାଣ
 ନିମ୍ନଲିଖିତ ସ୍ଥାନରେ ପଠାଇ ଦିଅନ୍ତୁ—
 ୨୨

Wanted a graduate student
 in mathematics for the
 Dhenkanal H.E. School (P. O. Dhenkanal Orissa) on Rs. 60-3- Rs. 80 P.M. with benefits of the state Provident fund. Only B.A. B.T. Teachers who are resident or domiciled in the Province need apply. Oriyas preferred. Selected candidate will have to join at once. Apply immediately with copies of testimonials as to experience, ability, character and proficiency in games and with full particulars—Year and division of passing and subjects read in each University Exm. and clear history of past services and age caste & native District—to the Secretary to the Managing Committee.

131 Advertisement
 Elephants for Sale.
 Four tuskers and 12 female elephants recently captured at the ANGUL, KHEDDA. All are young animals and of a good Jat. Apply immediately to— A. J. Ollenbach, Deputy Commissioner, Angul (Orissa)

130 WANTED
 For the office of the Director of Public Health, Bihar and Orissa, Patna, a clerk in the grade of Rs. 40-3-70. Preference will be given to candidates fluent in English and able to draft letters and deal with files. Candidates not belonging to the province must submit domicile certificates. Every candidate must state clearly his age, educational qualifications and experience if any. All applications should be addressed to the Director of Public Health, Bihar and Orissa and must reach him on or before the 9th of January 1926. Patna: W.C. Ross, Lt.-Col. The 14.12.1925. I. M. S., Director of Public Health, Bihar & Orissa.

134 NOTICE
 Contracts of the following monopolies will be settled by public auction in the Sadr Kutchery of the Superintendent, Patna Feudatory State, at Belangir via Sambalpur, B. N. Ry, from the 8th to 10th March 1925 both days inclusive. Intending bidders may appear personally or through recognized agents. The State will use its discretion in accepting the highest or any bid.
 1. Opium
 2. Ganja & Bhang
 3. Liquor
 4. Hide, bones &c
 5. Pan
 6. Sonari bark
 7. Harrah, Bahara, Aul, Chento &c
 For one year
 For 3 years

128 2-1-26
 Wanted
 (1) One passed and experienced Accountant on pay Rs.75/-toRs.100/- per month according to qualifications. The selected candidate will have to furnish security of Rs.1000/- [one thousand] either in cash or G. P. notes.
 (2) A Record-Keeper having experience in Record-Room works on pay Rs.30/- to Rs.50/- according to qualifications. The selected candidate will have to furnish security of Rs.200/- (two hundred) either in cash or G. P. notes. Applications with copies of testimonials & mention of present age will be received by the Manager, Kanika Raj, P. O. Raj-Kanika Dt. Cuttack, by the 7th January 1926.

No. 140 WANTED. 9-1-26
 A trained and experienced Sub-Inspector for this State Police on a monthly pay of Rs. 50/ plus Rs. 10 as a fixed horse allowance. Oriya and English knowledge are essential. Applications with qualification, past services if any, age and physical fitness etc. of the applicants should reach the undersigned before the 22nd January 1926, with copies of testimonials. Selected candidate will be required to join the post at once.
 The 23rd Dec. 1925 }
 P. O. Rairakhol, }
 Via Sambalpur, }
 B. N. Ry. }
 Sd. N. B. }
 Garia }
 Dewan }
 Rairakhol }
 Feudatory }
 State. }

୧୯୨୬ ମସିହା ନୋଟିସ ।
କାଳ ମୂଲ୍ୟରେ କାନ୍ଥର ବିକ୍ରୟ ।
ଅନୁଦିନ ଗାୟ ସମସ୍ତ ସ୍ତ୍ରୀ ଏବଂ ୧୯୨୬ ମାସ ।
ଶ୍ରୀ ଶ୍ରୀ ସଂଗ୍ରହ ସଂଗ୍ରହ ଭେଦ
ମହାଭାରତ ।

ଅନୁଦିନ	ଟ ୩୯
ସମସ୍ତ ସ୍ତ୍ରୀ	ଟ ୦୩
୧୯୨୬ ମାସ	ଟ ୨୯
ଶ୍ରୀ ଶ୍ରୀ ସଂଗ୍ରହ	ଟ ୦୯
ଶ୍ରୀ ଶ୍ରୀ ସଂଗ୍ରହ	ଟ ୧୧
କାଳ ମୂଲ୍ୟ	ଟ ୧୯
କାଳ ମୂଲ୍ୟ	ଟ ୧୯
କାଳ ମୂଲ୍ୟ	ଟ ୧୯
କାଳ ମୂଲ୍ୟ	ଟ ୧୯
କାଳ ମୂଲ୍ୟ	ଟ ୧୯
କାଳ ମୂଲ୍ୟ	ଟ ୧୯
କାଳ ମୂଲ୍ୟ	ଟ ୧୯
କାଳ ମୂଲ୍ୟ	ଟ ୧୯
କାଳ ମୂଲ୍ୟ	ଟ ୧୯
କାଳ ମୂଲ୍ୟ	ଟ ୧୯

କୃତବ୍ୟର ପାଇଁ ଉପେକ୍ଷା କରା ୧୦ ରୁପିଆଁ ଅନୁଦାନ
କରା ୧୦ ରୁପିଆଁ ଅନୁଦାନ କରା ୧୦ ରୁପିଆଁ ଅନୁଦାନ ।

ଏହି ନିମ୍ନଲିଖିତ ସଂସ୍କୃତ ମହାଭାରତର ଅନୁଦାନ ଅନୁଦାନ ।
"କାଳ ମୂଲ୍ୟ ଉପେକ୍ଷା—କାଳ ମୂଲ୍ୟ ଉପେକ୍ଷା"

ଏହି ସଂଗ୍ରହ ସଂଗ୍ରହ ଏହି ସଂଗ୍ରହ ସଂଗ୍ରହ ପାଇଁ ଅନୁଦାନ । ଅନୁଦାନ
ଏହି ସଂଗ୍ରହ ସଂଗ୍ରହ ଏହି ସଂଗ୍ରହ ସଂଗ୍ରହ ପାଇଁ ଅନୁଦାନ । ଅନୁଦାନ

ଅନୁଦାନ ନ ଅନୁଦାନ ପାଇଁ ଅନୁଦାନ ଅନୁଦାନ ଅନୁଦାନ ୧୦
ରୁପିଆଁ ଅନୁଦାନ ।

କଟକ ପ୍ରେସ୍ ମାନ
ରୁପିଆଁ ଅନୁଦାନ
କଟକ

ପ୍ରାପ୍ତପାଇଁ—
ଶ୍ରୀ ପ୍ରଭାକର ଦାଶ-ପଟ୍ଟ
କଟକ ।

ନୂତନ ନାଟକ ।

ଶ୍ରୀ ଭିକାରୀଚରଣ ପଟ୍ଟନାୟକଙ୍କ ପ୍ରଣୀତ

ରାଜା ପୁରୁଷୋତ୍ତମ

(ଭାଷ୍ୟକୃତରେ ପୂର୍ଣ୍ଣ)

କଟକରେ, ଦେ ପୁରୁଷୋତ୍ତମ ଦେବଦାସ ଶ୍ରୀ ଚଳୋପନ, ପ୍ରଥମ ପ୍ରକାଶନ
ଏ ନଗର ମହାନ୍ତର ଚରଣ ଭଗଣ ଅଧୀନ ମନୋହର ଓ ଉପକେଶ ପୂର୍ଣ୍ଣ

କାଳ ରଚିତ ଅନୁଦାନ: ସୁପ୍ରଦୀପ—

ପୂର୍ଣ୍ଣା (ସମ୍ପାଦକ ନାଟକ)	ଟ ୦୯
ଉତ୍ତମାଳୀ (ନାଟକ)	ଟ ୦୩
ନବକେଶବ (ନାଟକ)	ଟ ୦୩
କେଶବ ଭଗଣ (ନାଟକ)	ଟ ୦୩
ପ୍ରଥମ କେଶ (ସାମାଜିକ ନାଟକ)	ଟ ୦୩
କୌତୁହ (ପଦ୍ୟ)	ଟ ୦୩
କେଶବ କେଶବ କେଶବ ଅନୁଦାନ	ଟ ୦୩
ନାଟକ ସଂଗ୍ରହ—ସାଧାରଣ ଭାଗ କଟକ	ଟ ୦୩
ଉତ୍ତମ ପ୍ରକାଶନ	ଟ ୧୧

ଏହି ନାଟକ ସଂଗ୍ରହ କାଳର ସମସ୍ତ ସଂଗ୍ରହ ସଂଗ୍ରହ ଓ ପ୍ରଥମ ପ୍ରକାଶନ
ସଂଗ୍ରହରେ ପୂର୍ଣ୍ଣା ନାଟକ ସଂଗ୍ରହରେ ଅଧିକାଂଶ କଟକମାନ ଓ କେଶବନାଟକ
ପ୍ରଥମ କେଶବ, କୌତୁହ ସଂଗ୍ରହରେ ପୂର୍ଣ୍ଣା କେଶବ ସଂଗ୍ରହରେ କେଶବ ।
ଅଧିକାଂଶ ନାଟକ ସ୍ତ୍ରୀ କେଶବ ପ୍ରଥମ ମାତ୍ର ଶ୍ରୀ ଦୋଳନାଟ, ଯେଉଁଠାରେ
କାଳ କେଶବ ଶ୍ରୀକେଶବ ଠାରୁ କେଶବ ନେଇପାରେ ।
କାଳର କେଶବ ପାଠକଙ୍କ ପ୍ରଥମ, ସାମାଜିକ ବାଦୀ, ମାନବତା, ଶାମ କାଳ,
କେଶବ, ସଂଗ୍ରହରେ ପ୍ରଥମ ପ୍ରଥମ ପ୍ରଥମ ସୁପ୍ରଦୀପନର ମୂଲ୍ୟ କାଳର
ସୁପ୍ରଦୀପ, କାଳର କୁପ୍ରଦୀପ ।

ପ୍ରାପ୍ତପାଇଁ—

—କଟକ ପ୍ରାପ୍ତପାଇଁ କଟକ, ଚଳୋପନ, ସୁପ୍ରଦୀପ-କଟକ, ସୁପ୍ରଦୀପ
କେଶବ-କଟକ, କଟକ କେଶବ-କଟକ, କଟକ, ଏକ ଅନୁଦାନ ସୁପ୍ରଦୀପନର

No. 139 31-1-26
Wanted an Oriya and English
knowing smart compositor with
printer's experience on Rs. 30 per
ensem, rising to Rs. 40. Apply
with testimonials by the 31 st.
January 1926 to

Manager
Seraikella Royal Press
P. O. Seraikella Via Sini
B. N. Ry.

ability, experience and proficiency
in games and with full particulars
of University career and past
services—to the Secretary, Mana-
ging Committee.

No. 142 NOTICE 9-1-26
The following licenses for
1926/27 will be sold by public
auction by the undersigned at
11 A. M. of the 10th February 1926
at the Raj Office.

- Raj Office,
Dhenkanal.
1. Opium & Ganja shops-9 licenses
 2. Country spirit shops - 10 licenses
 3. Taddy shops - 31 licenses
 4. Pounds - 28
 5. Ferries - 26
 6. Fisheries - 14
 7. Hats - 5
 8. Hide monopoly - 1
 9. Bone monopoly - 1
 10. Collection & export of Kusum seeds - 1
 11. Do of Simil cotton - 1
 12. Do of tolls - 1
 13. Do of Baripole - 1
 14. Do of Sabagrass - 1
 15. Do of Trifala - 1
 16. Do of Hatya Kankad seed - 1
 17. Do of Mahul flower - 1
 18. Do of wild Tassar - 1
 19. Do of tamarind - 1
 20. Do of Asta bark - 1
 21. Do of Honey & wax - 1
 22. Do of Siari creeper - 1
 23. Do of Bhalia - 1
 24. Do of Deer & Sambar horns - 1

141 NOTICE 9-12-26
Wanted a Law Moharir on
Rs. 30 per month for the Samanta
Wards Estate Balasore. Preference
would be given to one who has
sufficient experience in Wards
Estate work.

Apply to the undersigned with
copies of testimonials by the 10th
January 1926.
Rai Sahib K. C. Nanda
General Manager Wards
and Trust Estates
Balasore
P. O Balasore.

No. 143 9-1-26
Wanted an L. T. specialist in
Geography for the Dhenkanal H. E.
School (P. O. Dhenkanal, Orissa)
on Rs. 55-/- Rs. 80 p. m. with
benefits of the State Provident Fund.
None but bonafide teachers who are
natives of or domiciled in the Pro-
vince need apply; Oriyas preferred.
Selected candidate will have to join
at once. Apply immediately stating
age, caste, native District and with
copies of testimonials as to character

ନିକାସନ ।

ପୁରୀମାନଙ୍କର ପାଇଁ ଓ କେଶବ ସୁପ୍ରଦୀପ କେଶବ
ଅନୁଦାନ ଶ୍ରୀ ୧୨ ହୋଇ ନା-ଅନୁଦାନ ସଂଗ୍ରହ

" ଓଡ଼ିଆ ପ୍ରକାଶନାଳୀ "

ଏ ସୁପ୍ରଦୀପ କେଶବରେ କେଶବ ମାତ୍ର ସଂଗ୍ରହରେ ଅନୁଦାନ
ସୁପ୍ରଦୀପ ସଂଗ୍ରହରେ କେଶବ ଅନୁଦାନ । ଏହି ସୁପ୍ରଦୀପ ସଂଗ୍ରହରେ
କେଶବ ଅନୁଦାନ କେଶବ । ଏହି ସଂଗ୍ରହରେ କେଶବ ମାତ୍ର ସଂଗ୍ରହରେ
କେଶବ, କେଶବ ଓ କେଶବ ସଂଗ୍ରହରେ କେଶବ, କେଶବ ପଠକ
ମାନଙ୍କ ମାନବତା । ଓଡ଼ିଆ ସଂଗ୍ରହରେ କେଶବ, କେଶବ ଓ କେଶବ
ଅନୁଦାନ ନୁହେଁ । ମୂଲ୍ୟ ସୁପ୍ରଦୀପ ୧୦ ମାତ୍ର ।

କେଶବରେ କେଶବ ପାଇଁ ଏକ ମାତ୍ର ସଂଗ୍ରହ 'ସଂଗ୍ରହ' ମୂଲ୍ୟ ୧୦/୨୦
ପ୍ରକାଶନ ପ୍ରକାଶନ କୌତୁହ ପ୍ରକାଶନ—
ପ୍ରକାଶନ ପ୍ରକାଶନ କୌତୁହ କେଶବ କେଶବ ଏକ ମାତ୍ର ସଂଗ୍ରହ ।
କେଶବ ସଂଗ୍ରହରେ କେଶବ କେଶବ ଅନୁଦାନ କେଶବ । କେଶବରେ
ଏକ ସୁପ୍ରଦୀପ ସଂଗ୍ରହ କେଶବ ସଂଗ୍ରହ । କେଶବ- କେଶବ ସଂଗ୍ରହରେ
ଅନୁଦାନ । ଏହି ସଂଗ୍ରହରେ କେଶବ ସଂଗ୍ରହରେ କେଶବ କେଶବ କେଶବ
କେଶବ । କେଶବରେ କେଶବ କେଶବ କେଶବ ।

କାଳମୂଲ୍ୟ (ଉପକେଶ)

କେଶବ କେଶବରେ କେଶବ କେଶବ କେଶବ କେଶବ—
ମୂଲ୍ୟ ୧୦/୨୦

ଏ ସୁପ୍ରଦୀପ କେଶବ ସଂଗ୍ରହରେ କେଶବ ଓ କେଶବ କେଶବରେ
କେଶବ ଅନୁଦାନ କେଶବ । ଏହି କେଶବ କେଶବରେ କେଶବରେ
କେଶବ ମନୋହର କେଶବ କେଶବ କେଶବରେ କେଶବରେ ଅନୁଦାନ
କେଶବରେ । କେଶବରେ କେଶବରେ କେଶବ କେଶବରେ କେଶବରେ
କେଶବରେ । କେଶବରେ କେଶବରେ କେଶବରେ ।

ପ୍ରକାଶନ—କେଶବ କେଶବ,

କେଶବ କେଶବ
କେଶବ କେଶବ (ପ୍ରକାଶନ)
କେଶବ କେଶବ କେଶବ
କେଶବ କେଶବ (ପ୍ରକାଶନ)

ନ ୨୧୧ ନମ୍ବର ବିଜ୍ଞାପନ । ୧୯-୧-୨୭

ନୂତନ-ପଞ୍ଜିକା

ସନ ୧୯୩୩-୩୪ ଖ୍ରୀ. ପୂ. ଡି.ସି. ସନ ୧୯୨୭-୨୮ ସମ୍ବତ୍ସର ଶ୍ରୀ ଜଗନ୍ନାଥ ସିଂହ ସାମନ୍ତଙ୍କଦ୍ୱାରା ଓ ଶ୍ରୀ ଲକ୍ଷ୍ମଣ ଗୋବିନ୍ଦଙ୍କଦ୍ୱାରା ନୂତନ-ପଞ୍ଜିକା ଦ୍ରବ୍ୟ ଭାବେ ପ୍ରସ୍ତୁତ ହେବାର ସୂଚନା ପ୍ରକାଶ କରାଯାଉଅଛି । ଏହି ଦୁଇ ପଞ୍ଜିକାର ଚାଳକତା ସମ୍ଭାଳିବା ବୋଲିବା ବାହୁଲ୍ୟ ଅଟେ । ଗ୍ରହକର୍ମଣ ଚଳାଇବାର ନାମ ଦେଖି ପଞ୍ଜିକା ବଦଳନ୍ତୁ ।

ଅରୁଣୋଦୟ ପ୍ରେସର ଶ୍ରୀ ଗଜଧରସିଂହ ସାମନ୍ତ ନୂତନ-ପଞ୍ଜିକା ମୂଲ୍ୟ ଟ ୦ । ୧୫ ଅଣା ।

ଅରୁଣୋଦୟ ପ୍ରେସର ଶ୍ରୀ ଲକ୍ଷ୍ମଣ ଗୋବିନ୍ଦ ନୂତନ-ପଞ୍ଜିକା ମୂଲ୍ୟ ଟ ୦ । ୧୫ ଅଣା ।

ପ୍ରକାଶକଙ୍କ ନାମ ପ୍ରକାଶ କରାଯାଉଅଛି । ମୂଲ୍ୟ ଟ ୦ । ୧୫ ଅଣା ।

ପାଠକମାନଙ୍କୁ ଅରୁଣୋଦୟପ୍ରେସ, ବାଲୁବଜାର କଟକ । କଟକ ପ୍ରିଣ୍ଟିଂ ପ୍ରେସ, କଟକ ।



ପ୍ରକାଶକଙ୍କ ଚିତ୍ର ଅଟେ ଉତ୍କଳ ସମ୍ବାଦ, ଓ ଉତ୍କଳ ସମ୍ବାଦ ପତ୍ରିକା ଉପରେ ମିଳିବ ।

ପ୍ରକାଶକଙ୍କ ଚିତ୍ର ଅଟେ ଉତ୍କଳ ସମ୍ବାଦ, ଓ ଉତ୍କଳ ସମ୍ବାଦ ପତ୍ରିକା ଉପରେ ମିଳିବ ।

ପ୍ରକାଶକଙ୍କ ଚିତ୍ର ଅଟେ ଉତ୍କଳ ସମ୍ବାଦ, ଓ ଉତ୍କଳ ସମ୍ବାଦ ପତ୍ରିକା ଉପରେ ମିଳିବ ।

ପ୍ରକାଶକଙ୍କ ଚିତ୍ର ଅଟେ ଉତ୍କଳ ସମ୍ବାଦ, ଓ ଉତ୍କଳ ସମ୍ବାଦ ପତ୍ରିକା ଉପରେ ମିଳିବ ।

ଅପୂର୍ବ ସୂଯୋଗ ।

ଏହା ଏକ ବିଶେଷ ଉତ୍କଳ ସମ୍ବାଦ ପତ୍ରିକା ଉପରେ ମିଳିବ ।

ବିପଦବନ୍ଧୁ ଔଷଧୀକଣ୍ଠ ।

ଏହା ଏକ ବିଶେଷ ଉତ୍କଳ ସମ୍ବାଦ ପତ୍ରିକା ଉପରେ ମିଳିବ ।

ମ୍ୟାନେଜର, ଉତ୍କଳସମ୍ବାଦ, କଟକ ।

ନ ୨୧୧ ନମ୍ବର ୧୯୨୭ ନୂତନ-ପଞ୍ଜିକା-ପ୍ରକାଶକ ମୂଲ୍ୟ ଟ ୦ । ୧୫

Imperial bank of India. 25-12-25. BANKERS OF THE GOVERNMENT OF INDIA. Authorised Capital - Rs 11,25,00,000. Paid up Capital - Rs 5,63,24,250. Reserve Fund - Rs 4,01,79,005. Reserve Liability of shareholders - Rs 5,61,72,730.

Bates and rules on application to the Officer incharge. CUTTACK BRANCH, Situated Collectorate building.

ନ ୧୧୨ ନମ୍ବର ଆସନେ ଦିବ୍ୟ ଲକ୍ଷ୍ମଣଙ୍କଦ୍ୱାରା । ସନ ୧୯୨୭ ମସିହାରେ ପ୍ରକାଶ । ପ୍ରକାଶକଙ୍କ ନାମ ପ୍ରକାଶ କରାଯାଉଅଛି ।

ଅଭାବନୀ ସୁସୁଯୋଗ!

ଅର୍କ ମୂଲ୍ୟ!

ଅର୍କ ମୂଲ୍ୟ !!

କେବଳ ଉତ୍କଳଦୀପିକାର ନୂତନ ଓ ପୁରାତନ ଗ୍ରାହକବର୍ଗଙ୍କପାଇଁ ଆସନ୍ତା ମାର୍ଚ୍ଚ ମାସ ପର୍ଯ୍ୟନ୍ତ

ପ୍ରାକୃତମାନଙ୍କ ଅଗ୍ରତାତପ୍ତ୍ୟେ ହେବୁ ଆଉ ୩ ମାସ ସମୟ ଦିଆଯିବ ।

ଫାସିଲ ଅବକାର ପରବର୍ତ୍ତନ ହୋଇଅଛି । ବର୍ତ୍ତମାନ ଉତ୍କଳ କାଗଜ ଓ ପତ୍ରିକାର ଗଣା କରାଯାଇଅଛି ।

କେବଳ ମାତ୍ର ୫୩୯ ପଠାଇ ଫାସିଲ ଗ୍ରାହକଗଣେଣୀଭୁକ୍ତ ହୁଅନ୍ତୁ । ଭାବ୍ୟତେଲେ ଏବେ ବର୍ଷ ବେଗ ବଦଳିବ ନାନାପ୍ରକାର ସମ୍ଭାବ ପାଇପାରିବେ ।

ଦ୍ଵିତୀୟ ଭାଗ ୧୯୨୭ ମସିହା ପ୍ରକାଶନ କେବଳ ୫୨୮ ନାମମାତ୍ର ମଧ୍ୟରେ ପାଇପାରିବେ ।

ଉତ୍କଳରେ ଏପରି ସୁଯୋଗ ଏହାହିଁ ନାହିଁ ।

ଏ ସୁଯୋଗ ହରାନ୍ତୁନାହିଁ ।

ଶୀଘ୍ର ଅର୍ଜର ପଠାନ୍ତୁ ।

୧ । ଗୌରଗୋବିନ୍ଦ ରସାମୃତ (ଅପୂର୍ବ ଭକ୍ତଗ୍ରନ୍ଥ)	ଟ ୧୨
୨ । ଆପ୍ତାତ ମାହାତ୍ମ୍ୟ	ଟ ୦ ୩
୩ । ଲକ୍ଷ୍ମଣକବି	ଟ ୧୯
୪ । ନାମରତ୍ନ ଗୀତା (୧ ମ)	ଟ ୦ ୮
୫ । ଗଙ୍ଗାମାହାତ୍ମ୍ୟ	ଟ ୦ ୮
୬ । ବିଚିତ୍ର ରାମାୟଣ	ଟ ୧୯
୭ । ବୈଶାଖମାହାତ୍ମ୍ୟ	ଟ ୦ ୮
୮ । ବିଲଙ୍କା ରାମାୟଣ	ଟ ୦ ୩
୯ । ସ୍କନ୍ଧ ପୁରାଣ	ଟ ୦ ୮

୧ । ବ୍ରହ୍ମାଣ୍ଡ ଭଗୋଳ	ଟ ୦ ୨
୨ । ମାତ୍ରମାହାତ୍ମ୍ୟ	ଟ ୦ ୩
୩ । ଶ୍ରୀମଦଭଗବତ (କରକାନ୍ତ ଦାସ) ଏକସେଟ୍ ୧ ମ ଠାରୁ ୧୩ ଶସ୍ତକ	ଟ ୫ ୮
୪ । ସଙ୍ଗୀତ ସୁଧାନିଧି	ଟ ୦ ୮
୫ । ଦୁର୍ଗାସ୍ତୁତି	ଟ ୦ ୮
୬ । ପାପଶୁଦ୍ଧକର	ଟ ୦ ୨

ଏ ସମସ୍ତ ପୁସ୍ତକର ମୋଟ ମୂଲ୍ୟ ୧୨୭ ପୁସ୍ତକ ଟ ୨୮ ରେ ପାଇବେ ।

ମ୍ୟାନେଜର
କଟକ ପ୍ରିଣ୍ଟିଂ କମ୍ପାନୀ ଲିମିଟେଡ୍
କଟକ ।

For Sale!

One Double Demy Printing Machine (Payne & Sons) in perfect working order. For Particulars please apply to Manager Cuttack Printing Co. Ltd. Cuttack.

No. 143 9-1-26
Wanted an L. T. specialist in Geography for the Dhenkanal H. E. School (P. O. Dhenkanal, Orissa) on Rs. 55-3, Rs. 80 p. m. with benefits of the State Provident Fund. None but bonafide teachers who are natives of or domiciled in the Province need apply; Oriyas preferred. Selected candidate will have to join at once. Apply immediately stating age, caste, native District and with copies of testimonials as to character

ability, experience and proficiency in games and with full particulars of University career and past services—to the Secretary, Managing Committee.

No. 142 NOTICE 9-1-26
The following licenses for 1926/27 will be sold by public auction by the undersigned at 11 A. M. of the 10th February 1926 at the Raj Office.

- 1. Opium & Ganja shops-9 licenses
- 2. Country spirit shops -10 licenses
- 3. Taddy shops - - - 31 licenses
- 4. Pounds - - - - 28 "
- 5. Ferries - - - - 26 "
- 6. Fisheries - - - 14 "
- 7. Hats - - - - 5 "
- 8. Hide monopoly - - 1 "

- 9. Bone monopoly - 1 "
- 10. Collection & export of Kusum seeds - 1 "
- 11. Do of Simil cotton 1 "
- 12. Do of tolls - - 1 "
- 13. Do of Baripole - 1 "
- 14. Do of Sabaigrass 1 "
- 15. Do of Trifala - 1 "
- 16. Do of Hatia Kankad seed 1 "
- 17. Do of Mahul flower 1 "
- 18. Do of wild Tussar 1 "
- 19. Do of tamarind - 1 "
- 20. Do of Asta bark 1 "
- 21. Do of Honey & wax 1 "
- 22. Do of Siari creeper 1 "
- 23. Do of Bhalia - 1 "
- 24. Do of Deer & Sambar horns 1 "

No. 139 31-1-26
Wanted an Oriya and English knowing smart compositor with

printer's experience on Rs. 50 per menser, rising to Rs. 40. Apply with testimonials by the 31st. January 1926 to
Manager
Seraikella Royal Press
P. O. Seraikella Via Sital
B. N. Ry.

141 NOTICE 9-12-26
Wanted a Law Mohar on Rs. 30 per month for the Samanta Wards Estate Balasore. Preference would be given to one who has sufficient experience in Wards Estate work.
Apply to the undersigned with copies of testimonials by the 10th January 1926.
Rai Sahib K. C. Nanda
General Manager Wards and Trust Estates
Balasore
P. O. Balasore.

ଆୟୁର୍ବେଦୀୟ ପ୍ରତିକରଣ

ଅପମୟ—ଏହାପ୍ରକୃତ ଶରୀରରେ କ୍ଷୟକାରୀ ପୁରୀ ଓ ଶରୀରରେ ଶେଷ ଅନୁ
ଭେଦା ଦେଖି ଅନୁ ଲକ୍ଷଣ ବର୍ଣ୍ଣନା ମନେ କରୁ ଅଛୁ । ପାଦାବଦରେ ପ୍ରତି ଶରୀର
କ୍ଷୟକାରୀ ହେବା ଯୋଗୁଁ ବ୍ୟାଧି ଉପାଦାନ, ଉଦାହରଣ— ଉପସ୍ଥାପନ କରାଯାଇଥିବା
ଅପମୟରେ ଶରୀରର ଲକ୍ଷଣ, ସ୍ୱାସ୍ଥ୍ୟ, ବାଦ, ଦେହ, ମନ, ମୁଣ୍ଡ, ଶରୀରର ପ୍ରକାଶ ଦ୍ୱାରା
କରାଯାଇଥିବା, ଉଦାହରଣ— ଶରୀରର ଲକ୍ଷଣ, ମୁଣ୍ଡ, ବୋଧ, ଶରୀରର ଲକ୍ଷଣ, ଶରୀରର ଲକ୍ଷଣ
କରାଯାଇଥିବା । ମୂଲ୍ୟ ୫୦୦ ମାସିକ ୧୦୦୦

କ୍ରୀୟାକରଣ—ଏହାପ୍ରକାରରେ ଶରୀରରେ ଶରୀରର ଲକ୍ଷଣ, ଶରୀରର ଲକ୍ଷଣ, ଶରୀରର ଲକ୍ଷଣ
କରାଯାଇଥିବା, ଉଦାହରଣ— ଶରୀରର ଲକ୍ଷଣ, ଶରୀରର ଲକ୍ଷଣ, ଶରୀରର ଲକ୍ଷଣ
କରାଯାଇଥିବା । ମୂଲ୍ୟ ୫୦୦ ମାସିକ ୧୦୦୦

ବ୍ୟକ୍ତିଗତ—ଏହାପ୍ରକାରରେ ଶରୀରରେ ଶରୀରର ଲକ୍ଷଣ, ଶରୀରର ଲକ୍ଷଣ, ଶରୀରର ଲକ୍ଷଣ
କରାଯାଇଥିବା, ଉଦାହରଣ— ଶରୀରର ଲକ୍ଷଣ, ଶରୀରର ଲକ୍ଷଣ, ଶରୀରର ଲକ୍ଷଣ
କରାଯାଇଥିବା । ମୂଲ୍ୟ ୫୦୦ ମାସିକ ୧୦୦୦



ଅପମୟ ଓ ଅପମୟ ଦ୍ୱାରା ପ୍ରକୃତ ଶରୀରରେ ଶରୀରର ଲକ୍ଷଣ, ଶରୀରର ଲକ୍ଷଣ, ଶରୀରର ଲକ୍ଷଣ
କରାଯାଇଥିବା, ଉଦାହରଣ— ଶରୀରର ଲକ୍ଷଣ, ଶରୀରର ଲକ୍ଷଣ, ଶରୀରର ଲକ୍ଷଣ
କରାଯାଇଥିବା । ମୂଲ୍ୟ ୫୦୦ ମାସିକ ୧୦୦୦

କୋକ ପାଦ୍ୟ ବା ଆଦିପାଦ୍ୟ ।

—ଅପମୟ ଶରୀରରେ ଶରୀରର ଲକ୍ଷଣ, ଶରୀରର ଲକ୍ଷଣ, ଶରୀରର ଲକ୍ଷଣ
କରାଯାଇଥିବା, ଉଦାହରଣ— ଶରୀରର ଲକ୍ଷଣ, ଶରୀରର ଲକ୍ଷଣ, ଶରୀରର ଲକ୍ଷଣ
କରାଯାଇଥିବା । ମୂଲ୍ୟ ୫୦୦ ମାସିକ ୧୦୦୦

କାମାଗ୍ରାଧ୍ୟାତ୍ମିକ ବିଶ୍ୱାସୀ ଉପାଦାନ

ଅପମୟ ଶରୀରରେ ଶରୀରର ଲକ୍ଷଣ, ଶରୀରର ଲକ୍ଷଣ, ଶରୀରର ଲକ୍ଷଣ
କରାଯାଇଥିବା, ଉଦାହରଣ— ଶରୀରର ଲକ୍ଷଣ, ଶରୀରର ଲକ୍ଷଣ, ଶରୀରର ଲକ୍ଷଣ
କରାଯାଇଥିବା । ମୂଲ୍ୟ ୫୦୦ ମାସିକ ୧୦୦୦

expresso

expresso

expresso

expresso

ଅଭାବନୀ ସୁସୁଯୋଗ!

ଅର୍ଚ୍ଚନା ୧

ଅର୍ଚ୍ଚନା ୧

କେବଳ ଉତ୍କଳପତ୍ରିକାର ନୂତନ ଓ ପୁରାତନ ଗ୍ରାହକବର୍ଗଙ୍କପାଇଁ ଆସନ୍ତା ମାର୍ଚ୍ଚ ମାସ ପର୍ଯ୍ୟନ୍ତ

ଗ୍ରାହକମାନଙ୍କ ଅଗ୍ରତାତ୍ପର୍ୟ୍ୟ ହେବୁ ଅର୍ଥ ୩ ମାସ ସମସ୍ତ ବ୍ୟୟଗୁଣା

ଘାଣ୍ଟିଆର ଅଂଶର ପରିଚାଳନା ହୋଇଅଛି । ନୂତନ ଉତ୍କଳ ପତ୍ରିକା ଓ ପରସ୍ପର ଶୁଣା କରାଯାଉଅଛି ।

କେବଳ ମାତ୍ର ୧୩୧ ପଠାଇ ଘାଣ୍ଟିଆର ଗ୍ରାହକଗଣଙ୍କୁ ହୁଅନ୍ତୁ । ତାହାହେଲେ ଏବେ ବସ୍ତି କେଣ ବଦଳେ ନାନାପ୍ରକାର ସମ୍ପାଦକ ପାଇପାରିବେ ।

ଦ୍ଵିତୀୟ ଉପଲକ୍ଷଣ ୪୯୨୩ ମସିହା ପ୍ରସ୍ତୁତମାନ କେବଳ ୪୨/ ନାମମାତ୍ର ମଧ୍ୟରେ ପାଇପାରିବେ ।

ଉତ୍କଳରେ ଏପରି ସୁଯୋଗ ଏହାହିଁ ନତନ ।

ଏ ସୁଯୋଗ ହରାନ୍ତୁନାହିଁ ।

ଶ୍ରୀ ଘ ଅର୍ଚ୍ଚର ପଠାନ୍ତୁ ।

୧ । ଗୌରଗୋବିନ୍ଦ ରାମାୟଣ (ଅପୁର ଭକ୍ତଗୁଣ୍ଡ)	ଟ ୧୨
୨ । ଆଶାତ ମାହାତ୍ମ୍ୟ	ଟ ୦ ୩
୩ । ଲବଣ୍ୟକାଠୀ	ଟ ୧୯
୪ । ନାମରତ୍ନ ଗୀତା (୧ ମ)	ଟ ୦ ୮
୫ । ଗଙ୍ଗାମାହାତ୍ମ୍ୟ	ଟ ୦ ୮
୬ । ବିଚିତ୍ର ରାମାୟଣ	ଟ ୧୯
୭ । ବୈଶାଖମାହାତ୍ମ୍ୟ	ଟ ୦ ୮
୮ । ବିଲଙ୍କା ରାମାୟଣ	ଟ ୦ ୩
୯ । ସୁନ୍ଦ ପୁରାଣ	ଟ ୦ ୮

କିମ୍ବା

୧ । କ୍ରନ୍ତାଶ୍ର ଉଗୋଳ	ଟ ୦ ୩
୨ । ମାଘମାହାତ୍ମ୍ୟ	ଟ ୦ ୩
୩ । ଶ୍ରୀମଦଭାଗବତ (ଜଗନ୍ନାଥ ଦାସ)	ଟ ୫ ୮
ଏକସେଟ୍ ୧ ମ ଠାରୁ ୧୩ ଶ୍ଳୋକ	ଟ ୫ ୮
୪ । ସଙ୍ଗୀତ ସୁଧାନିଧି	ଟ ୦ ୮
୫ । ଦୁର୍ଗସ୍ତୁତି	ଟ ୦ ୮
୬ । ପାଞ୍ଚଶ୍ରଦଳନ	ଟ ୦ ୩

ଏ ସମସ୍ତ ପୁସ୍ତକର ମୋଟ ମୂଲ୍ୟ ୪୧୭ ମୁଲକେ ୪୨/ ରେ ପାଇବେ ।

ମଧ୍ୟମେଳର

କଟକ ପ୍ରିଣ୍ଟିଂ କମ୍ପାନୀ ଲିମିଟେଡ୍
କଟକ ।

ଦିପଦଳ ଓଷଧୀୟ ।

ନ ୧୯୨ ମସିହା
ଆସୁବେ ଦିକ ଲାଭରେପୋ ।
ସନ ୧୯୨୨ ମସିହାରେ ପ୍ରସିଦ୍ଧ ।
ସୁସ୍ଵାଦିଆ, ପାଚିବ—
ଶ୍ରୀ ହରପ୍ରସନ୍ନ ଶର୍ମା କଲିକତା ।
ଗଜପାଲରେ ୧୯୨୪ ଜଣ ବନ୍ଦେ ଶ୍ରେଣୀ,
୧୯୨୫ ଠାରୁ ପ୍ରସିଦ୍ଧ, ୮୭ ଘାଣ୍ଟିଆର,
୩୧୭ ଜଣ ବନ୍ଦେ ଶ୍ରେଣୀ କର ଚଳିଅଛନ୍ତି ।
ଅର୍ଥ ଓ ଲୋକ ସମ୍ପ୍ରଦାନ ୪୯୨୯
ହୁଣ୍ଡି ଓ ସମ୍ପାଦକ ୧୯୩୯
ମସ୍ତକ, ଶାମ୍ପ, ଦହଳ, ବାଟ, ପ୍ରଦାନ,
ଘାଣ୍ଟିଆ ଓ ବନ୍ଦେ ଶ୍ରେଣୀ ୪୯୩୯
୧୯୩୯ ଶ୍ରୀମଦଭାଗବତ ଲାଭ, ପାଠକ ସମ୍ପ୍ରଦାନ ଓ
ମାଧ୍ୟମିକ ପ୍ରଦାନ ୪୯୪୯
ଓଷଧୀୟ ମାଧ୍ୟମିକ ସେ ବନ୍ଦେ ଶ୍ରେଣୀ
ଓଷଧୀୟ ସମ୍ପ୍ରଦାନ ୪୯୫୯

ନୂତନ ପ୍ରସାଦ, ୨ ଶାମ୍ପରେ ଉତ୍କଳରେ ପ୍ରସିଦ୍ଧ
ପ୍ରଦାନ ଶ୍ରୀମଦଭାଗବତ, ପାଠକ, ପାଠକ, ପାଠକ,
ଇନ୍ଦ୍ର, ଏଣା, ମେଲେନସ, ଯୁକ୍ତା ସମ୍ପ୍ରଦାନ
କରବେ ମୁଖ୍ୟର ନ୍ୟାୟ ସତ୍ୟ କର
ନାଶକ ଚିନ୍ତା ଅନୁମତ । ବହୁ ଚଳନ ପ୍ରଦାନ
ଦୁଇ ବେଳେ ଶ୍ରୀ ଓ ବନ୍ଦେ ଶ୍ରେଣୀ କର
୧୯୩୯ ମସିହା ବନ୍ଦେ ଶ୍ରେଣୀ ପ୍ରଦାନରେ ଏହା
କରି ଶ୍ରୀମଦଭାଗବତ, ବାଳକରରେ ଏହା ପ୍ରଦାନ
କରେ ପ୍ରଦାନରେ ବହୁ ଶ୍ରୀ ଓ ବନ୍ଦେ ଶ୍ରେଣୀ
ଅନୁମତ କରବେ ଅନୁମତ କରେ । ଏହା
ପ୍ରଦାନ ୪୯୮ ମସିହା ୪୯୮୮ ଏହା ପ୍ରଦାନ ୪୯୮୮
ଓଷଧୀୟ କରବେ ଏହା ପ୍ରଦାନରେ ଏହା
ପ୍ରଦାନରେ କର ଉତ୍କଳରେ ପ୍ରଦାନ ।

ଅତି ସୁସ୍ଵାଦିଆ ଓ ସୁସ୍ଵାଦିଆ ହେବେ
ମହୋଷ୍ଠି ଶ୍ରୀମଦଭାଗବତ ଶ୍ରୀମଦଭାଗବତ
ପ୍ରଦାନ କରବେ ।
ପ୍ରଦାନ—ପ୍ରଦାନରେ ପ୍ରଦାନରେ ୩ ଜଣ
କରବେ ବନ୍ଦେ ଶ୍ରେଣୀ ଏ । ପ୍ରଦାନରେ ୪୯୮
ଘାଣ୍ଟିଆର ପ୍ରଦାନରେ ୪୯୮୯
ଘାଣ୍ଟିଆର ମାଧ୍ୟମିକ ୪୯୮୯

୩୧୦ ଅନୁମତରେ ଶ୍ରୀମଦଭାଗବତ
ପ୍ରଦାନରେ ଏହା ପ୍ରଦାନ, ଘାଣ୍ଟିଆ ଏହା
ପ୍ରଦାନରେ ଅନୁମତ ଅନୁମତ ପ୍ରଦାନରେ ପ୍ରଦାନ
ଘାଣ୍ଟିଆ, ପ୍ରଦାନ, ପ୍ରଦାନ, ପ୍ରଦାନ, ପ୍ରଦାନ
ମାଧ୍ୟମିକ ପ୍ରଦାନ, ମାଧ୍ୟମିକ, ପ୍ରଦାନ
ଘାଣ୍ଟିଆ, ପ୍ରଦାନ, ପ୍ରଦାନ, ପ୍ରଦାନ, ପ୍ରଦାନ
ଘାଣ୍ଟିଆ ପ୍ରଦାନରେ ପ୍ରଦାନରେ ପ୍ରଦାନରେ
ଘାଣ୍ଟିଆ ପ୍ରଦାନରେ ପ୍ରଦାନରେ ପ୍ରଦାନରେ
ଘାଣ୍ଟିଆ ପ୍ରଦାନରେ ପ୍ରଦାନରେ ପ୍ରଦାନରେ

ଜୀରମଲୀନ

ନିର୍ମାଣ କରୁଅ ! ନିଜର କର...

ଜୀରମଲୀନ—ଏହି ଉତ୍କଳ ସେବାରେ ବଳେ ବଳକରେ ନୂଆ ଉତ୍ପାଦନ । ପୁରୁ
ଧନରେ ବେହରା ରାଜ ଶ୍ରୀମତୀଙ୍କ; ତଳ ଧନରେ ଶୋଧ ଲକ୍ଷ୍ମୀ ହୋଇପାଏ; ଏହି
ସ୍ତ୍ରୀହରେ ପୁତ୍ରା, ଯତ୍ନେ ଓ ମେଲେଇସା ଭଲ କର୍ମୁ ଅଭେଦ ହୋଇ—

ନିଜ କଲେକର ଶାଠକ କର ପକାଏ ।

ଜୀରମଲୀନ ଉତ୍ପାଦନ—ସୌମ୍ୟ ଯୁବକ ବଞ୍ଚାଇ ଉପକାର ଲାଭ ସମ୍ପଦ ବାଟି
ଅପାରି ହୋଇ ଏହି ଯୋଗ୍ୟ ବସ୍ତୁରେ ଅପ୍ତ ଯେ, ଏକାକୀ ଉତ୍ପାଦନ କରେ ଫଳନ କରୁ ପାରି ପାଏ ।
ଉତ୍ପାଦନା ସେବା କରେ କରୁଇ ଶ୍ରମିକାଣ୍ଡ ଶ୍ରମ ଫଳ, ଉତ୍ପାଦନା ସେବାରେ ହାର କର ଏକାକୀରେ
ଏକ ହୋଇପାଏ, ପୁଣି ଏହି କର ବ୍ୟାପି ଫଳ ପରେ ବାଟି ସେବାରେ—

ଜୀରମଲୀନ—ଅନ୍ୟାନ୍ୟ—କରୁଇ ପମ ।

ଅପ୍ତ ଅଧିକାର କଥା—“ଜୀରମଲୀନ” ସେବାରେ ପକାଉ ସୌମ୍ୟ ବଞ୍ଚିବା ବସ୍ତୁରୁ
ଏକାକୀରେ ବ୍ୟାପକ ଉତ୍ପାଦନ ଓ ବସ୍ତୁରେ ବେଶ୍ୟାପା ମାଧ୍ୟମରେ ଓ ଉତ୍ପାଦନା
ସୁବେଳେ, ଉତ୍ପାଦନ ସ୍ତ୍ରୀଙ୍କ ସହ ବ୍ୟାପକ କରୁଇ, ବାଦକର, ପ୍ରାଣୀ, ପ୍ରାଣୀ-ପ୍ରାଣୀ କରୁ ଉତ୍ପାଦନ
କରୁ (ବାଦ କର), ପାଳିକର, ବସ୍ତୁକର, ବସ୍ତୁକର, ବସ୍ତୁ, ବାସ ଓ ବସ୍ତୁକର, ବସ୍ତୁ, ବାସ, ବାସ
ଓ ବସ୍ତୁକର ପ୍ରକାର କରୁଇ ସୁବେଳେ ସୁବେଳେ ଉତ୍ପାଦନ କରୁଇ ଉତ୍ପାଦନ ବସ୍ତୁରେ ବେଶ୍ୟା
“ଜୀରମଲୀନ” ବସ୍ତୁ ବସ୍ତୁରେ । ସୁବେଳେ ବସ୍ତୁରେ ସେବା ଏକାକୀରେ ବାଟି କରେ ।
ମନେକର । ଉତ୍ପାଦନ ସମ୍ପଦ କରୁଇ ଉତ୍ପାଦନ ସେବାରେ କରୁଇ ସେବାରେ କରାପାରି
କର । କରା ବସ୍ତୁ ଓ ବୋଧ ବାସ୍ତୁକର । ବେଶ୍ୟା-ପ୍ରାଣୀ ଓ ବସ୍ତୁକର ।

ଜୀରମଲୀନ ମୂଲ୍ୟ ପ୍ରତି ଟିନି ୫.୦୦, ତରଳ ୫.୨୫, ଖୋସ ୫.୨୫ ।

ସେବା-ଜୀରମଲୀନ ଓ ଉତ୍ପାଦନା ସୁବେଳା ।

ଜୀରମଲୀନ ସେବାରେ ସୁବେଳେ ଉତ୍ପାଦନ କରୁଇ, ବସ୍ତୁକର ବସ୍ତୁକର ।

ଜୀରମଲୀନ ସହକାର, ମହାସହକାର, ହାଟ, ବଜାର, ବୋକାମାନଙ୍କଠାରେ ସେବା
ସ୍ଥାନରେ କରୁଇ କରୁଇ, ବୋକାରେ ପାଉଁଶ । କ ମିଳରେ ପସ୍ତୁ ପ୍ରକାର ।

“ଜୀରମଲୀନ” ନିର୍ମାଣକର—କରୁଇ । ।

Germline Ltd., Calcutta.

Telegram: "Germline." Phone No.: 1388.

୧୦୦ କୋଷାର ସାରକୁଲ୍ୟର ଗୋଡ଼ (ସିଆଲକର ହାତ)

ମଦ୍ୟା ଶାନ୍ତି କରୁଛି -

ନାନମଲୀନ ର ଉତ୍କଳ ଉତ୍ପାଦନ ଉତ୍ପାଦନ ଉତ୍ପାଦନ ଉତ୍ପାଦନ ଉତ୍ପାଦନ
କରୁଇ ଉତ୍ପାଦନ ଉତ୍ପାଦନ ଉତ୍ପାଦନ

ଦେଶରକୁ ସିଆଲ ଦାସ କରୁଛି -

ଜୀରମଲୀନ ଉତ୍ପାଦନ ଉତ୍ପାଦନ ଉତ୍ପାଦନ ଉତ୍ପାଦନ ଉତ୍ପାଦନ
କରୁଇ ଉତ୍ପାଦନ ଉତ୍ପାଦନ ଉତ୍ପାଦନ

ଉତ୍କଳ ସେବାରେ ଲାଭ ଲାଭପାତ୍ର ଉତ୍ପାଦନ କରୁଛି -

ଜୀରମଲୀନ ର ଉତ୍ପାଦନ ଉତ୍ପାଦନ ଉତ୍ପାଦନ ଉତ୍ପାଦନ ଉତ୍ପାଦନ
କରୁଇ ଉତ୍ପାଦନ ଉତ୍ପାଦନ ଉତ୍ପାଦନ

ଉତ୍କଳ ନିର୍ମାଣ ଉତ୍ପାଦନ ଉତ୍ପାଦନ କରୁଛି -

ଉତ୍କଳ ନିର୍ମାଣ ଉତ୍ପାଦନ ଉତ୍ପାଦନ ଉତ୍ପାଦନ ଉତ୍ପାଦନ
କରୁଇ ଉତ୍ପାଦନ ଉତ୍ପାଦନ ଉତ୍ପାଦନ

ଉତ୍କଳ ନିର୍ମାଣ ଉତ୍ପାଦନ ଉତ୍ପାଦନ ଉତ୍ପାଦନ ଉତ୍ପାଦନ
କରୁଇ ଉତ୍ପାଦନ ଉତ୍ପାଦନ ଉତ୍ପାଦନ

ଉତ୍କଳ ନିର୍ମାଣ ଉତ୍ପାଦନ ଉତ୍ପାଦନ ଉତ୍ପାଦନ ଉତ୍ପାଦନ
କରୁଇ ଉତ୍ପାଦନ ଉତ୍ପାଦନ ଉତ୍ପାଦନ

ଉତ୍କଳ ନିର୍ମାଣ ଉତ୍ପାଦନ ଉତ୍ପାଦନ ଉତ୍ପାଦନ ଉତ୍ପାଦନ
କରୁଇ ଉତ୍ପାଦନ ଉତ୍ପାଦନ ଉତ୍ପାଦନ

FOR SALE CHEVROLET AND FORD CARS

RATES CALCUTTA PRICE PLUS RLY. FREIGHT.



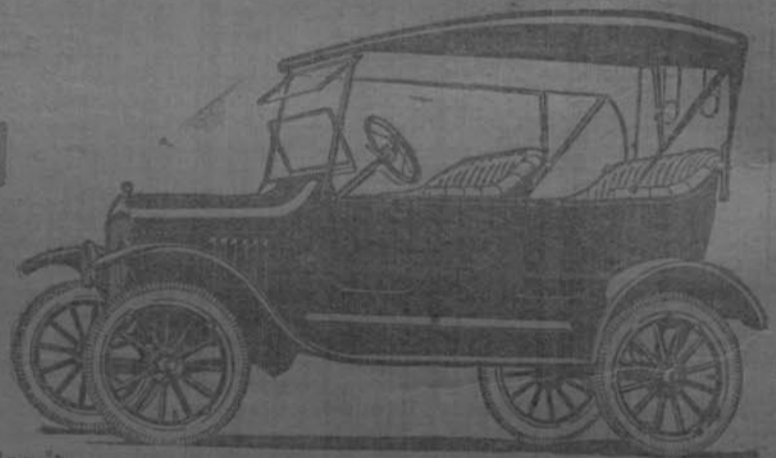
SUB DEALERS

F. H. BILIMORIA & Co.,

MISSION ROAD

CUTTACK

Opposite New Cantonment Market.



Dealers in

PROVISIONS AND WINE—Fancy Goods! Sporting Materials!
Crockery Cutlery, Aluminium and Enamel-ware, and Household
goods. Motor Tyres, Tubes and Accessories, agents for "SHELL"
PETROL. Furniture making by order. Telegrams: "BILIMOR"
CUTTACK

ମଗର ଶାନ୍ତିକର ମୁକ୍ତିପା

ଦେଶରକେ ୫ ମହାକାର ଏକ ଗୋଟି ମହାକାର
୧୦, ୧୦, ଦେଶରକେ ୧୦ ମହାକାର
ଦେଶରକେ—୧୦ ମହାକାର
ମୁକ୍ତି—୧୦ ମହାକାର ବାମ ୧୦ ଦେଶରକେ ମାଧ୍ୟମ ।

BEST OFFICE GHARRY
OR PALKI—GHARRY FOR SALE PRICE MODRAETE.

କାଳିଙ୍ଗସମିତୀ

ପୁସ୍ତକୋପକାରୀ ଚିକିତ୍ସକ ବିଶ୍ୱଜ୍ଞ ସାମ୍ବଲଗଣ

ପ୍ରତିଷ୍ଠାନ—କଟକ ପ୍ରତିଷ୍ଠାନ ସହକର

କି ଦାସ ଏଣୁ କମ୍ପାନୀ ।

କର୍ମକର, କର୍ମକର, କର୍ମକର ଏକ କେଳେକେ ଅଧିକ ସମ୍ପାଦକ ।
ସୁକର୍ମକର, କର୍ମକର ।

କର୍ମକର ଓ କର୍ମକର କର୍ମକର, କର୍ମକର, କର୍ମକର, କର୍ମକର
କର୍ମକର କର୍ମକର କର୍ମକର କର୍ମକର କର୍ମକର କର୍ମକର
କୋକୋକେଳମ ନିର୍ମାଣ ଉତ୍ପାଦନ ଉତ୍ପାଦନ ଉତ୍ପାଦନ
କର୍ମକର । କର୍ମକରକରକର କର୍ମକର କର୍ମକର ।

B. Das & Co.

କଟକ ସରକାରୀ ଉତ୍ପାଦନ ଉତ୍ପାଦନ ଉତ୍ପାଦନ ଉତ୍ପାଦନ ଉତ୍ପାଦନ
କର୍ମକର କର୍ମକର କର୍ମକର କର୍ମକର କର୍ମକର

୩୧୧୨ ମସିହା ବିକ୍ରମପତ୍ତା ୧୯୧୨-୧୩

ନୂତନ-ପଞ୍ଜିକା

ପ୍ରଥମ କ୍ରମ-କ୍ରମ ପତ୍ତା । ମୁ. ଲାଗୁଣ ସମ୍ପର୍କ ୧୯୧୨-୧୩ ମସିହା
 ଶ୍ରୀ ଜଗନ୍ନାଥ ସିଂହ ପାଠକଙ୍କୁ ଓ ଶ୍ରୀ କୁମ୍ଭୀର ଶର୍ମାଙ୍କୁ ନୂତନ-
 ପଞ୍ଜିକା ପ୍ରଦାନ କରାଯାଇଛି । ପତ୍ତା ପ୍ରଦାନ କରାଯାଇଥିବା ପ୍ରକାଶକ ଶ୍ରୀ ଲକ୍ଷ୍ମୀନାଥ ।
 ଏହି ନୂତନ ପଞ୍ଜିକା ଉତ୍କଳର ଉପକ୍ରମ ଗୋଲ୍‌କା ବାସିନ୍ଦାଙ୍କ ପକ୍ଷେ । ପ୍ରାଚୀନକାଳ
 ତଳୁରୁ ଲାମ ଦେଖି ପଞ୍ଜିକା ବସୁତାକୁ ।

ଅଧିକାରୀଙ୍କ ସହ ଶ୍ରୀ ଗଦାଧରସିଂହ ପାଠକ ନୂତନ-ପଞ୍ଜିକା
 ମୂଲ୍ୟ ୪୦ । ଲଗଣ ।

ଅଧିକାରୀଙ୍କ ସହ ଶ୍ରୀ କୁମ୍ଭୀର ଶର୍ମାଙ୍କୁ ନୂତନ-ପଞ୍ଜିକା
 ମୂଲ୍ୟ ୪୦ । ଲଗଣ ।

ପ୍ରକାଶକ ଶ୍ରୀ ଶ୍ରୀ ୧୦୯ ଏକପଲକା

ପତ୍ର ପାଠକ—ଅଧିକାରୀଙ୍କୁ ପ୍ରଦାନ କରାଯାଇଛି ।
 କଟକ ପ୍ରିଣ୍ଟିଂ-କମ୍ପାନୀ, କଟକ ।



ସମସ୍ତଙ୍କୁ ଉପକ୍ରମ ଅନୁକ୍ରମେ ଉପକ୍ରମେ ଏକ କ୍ରମ
 ପ୍ରକାଶକ ଶ୍ରୀ ଶ୍ରୀ ୧୦୯ ଏକପଲକା

ଠାକୁରାଣୀଙ୍କୁ ସମର୍ଥନ ଦେବା ପାଇଁ ଏକପଲକା
 କଟକ ପ୍ରିଣ୍ଟିଂ-କମ୍ପାନୀ, କଟକ ।

ଠାକୁରାଣୀଙ୍କୁ ସମର୍ଥନ ଦେବା ପାଇଁ ଏକପଲକା
 କଟକ ପ୍ରିଣ୍ଟିଂ-କମ୍ପାନୀ, କଟକ ।

ମୂଲ୍ୟ ୧୦ ପୂଲକ ୪୦
 ପୂଲକ ୧୦ ୪୦
 କଟକ

ପାଠକ ଶ୍ରୀ ୧୦୯ ଏକପଲକା

ଠାକୁରାଣୀଙ୍କୁ ସମର୍ଥନ ଦେବା ପାଇଁ ଏକପଲକା
 କଟକ ପ୍ରିଣ୍ଟିଂ-କମ୍ପାନୀ, କଟକ ।

ଠାକୁରାଣୀଙ୍କୁ ସମର୍ଥନ ଦେବା ପାଇଁ ଏକପଲକା

ଠାକୁରାଣୀଙ୍କୁ ସମର୍ଥନ ଦେବା ପାଇଁ ଏକପଲକା
 କଟକ ପ୍ରିଣ୍ଟିଂ-କମ୍ପାନୀ, କଟକ ।

ଠାକୁରାଣୀଙ୍କୁ ସମର୍ଥନ ଦେବା ପାଇଁ ଏକପଲକା
 କଟକ ପ୍ରିଣ୍ଟିଂ-କମ୍ପାନୀ, କଟକ ।

ଠାକୁରାଣୀଙ୍କୁ ସମର୍ଥନ ଦେବା ପାଇଁ ଏକପଲକା

ଠାକୁରାଣୀଙ୍କୁ ସମର୍ଥନ ଦେବା ପାଇଁ ଏକପଲକା
 କଟକ ପ୍ରିଣ୍ଟିଂ-କମ୍ପାନୀ, କଟକ ।

ଠାକୁରାଣୀଙ୍କୁ ସମର୍ଥନ ଦେବା ପାଇଁ ଏକପଲକା
 କଟକ ପ୍ରିଣ୍ଟିଂ-କମ୍ପାନୀ, କଟକ ।

ଠାକୁରାଣୀଙ୍କୁ ସମର୍ଥନ ଦେବା ପାଇଁ ଏକପଲକା

ଠାକୁରାଣୀଙ୍କୁ ସମର୍ଥନ ଦେବା ପାଇଁ ଏକପଲକା
 କଟକ ପ୍ରିଣ୍ଟିଂ-କମ୍ପାନୀ, କଟକ ।

୩୧୧୨ ମସିହା ବିକ୍ରମପତ୍ତା ୧୯୧୨-୧୩
 ନୂତନ-ପଞ୍ଜିକା ପ୍ରକାଶକ ଶ୍ରୀ ୧୦୯ ଏକପଲକା
 ଲକ୍ଷ୍ମୀନାଥ ପାଠକ
 ଅଧିକାରୀଙ୍କ ସହ ଶ୍ରୀ କୁମ୍ଭୀର ଶର୍ମାଙ୍କୁ ନୂତନ-ପଞ୍ଜିକା
 ମୂଲ୍ୟ ୪୦ । ଲଗଣ ।
 ଠାକୁରାଣୀଙ୍କୁ ସମର୍ଥନ ଦେବା ପାଇଁ ଏକପଲକା
 କଟକ ପ୍ରିଣ୍ଟିଂ-କମ୍ପାନୀ, କଟକ ।
 ଠାକୁରାଣୀଙ୍କୁ ସମର୍ଥନ ଦେବା ପାଇଁ ଏକପଲକା
 କଟକ ପ୍ରିଣ୍ଟିଂ-କମ୍ପାନୀ, କଟକ ।

No. 150 Imperial bank of India. 25-12-25

BANKERS OF THE GOVERNMENT OF INDIA
 Authorised Capital - - - - - Rs. 11,25,00,000
 Paid up Capital. - - - - - Rs. 5,62,24,250
 Reserve Fund. - - - - - Rs. 4,01,72,005
 Reserve Liability of shareholders. - - - - - Rs. 5,61,72,750

BRANCHES in all principal towns of India, Burma and Ceylon
 CURRENT ACCOUNTS opened free of charge
 FIXED DEPOSITS received at interest
 SAVINGS BANK. Small sums received at interest—
 Present rate 4 o/o P. A
 GOVERNMENT AND OTHER SECURITIES received for
 safe custody. Purchases and sales effected. Interest and
 dividends collected and credited to account or remitted
 according to instructions
 DRAFTS AND TELEGRAPHIC transfers issued.
 LOANS granted on approved security and all general
 banking business transacted.

Rates and rules on application
 to the Officer incharge.
 CUTTACK BRANCH,
 Situated Collectorate building.

୩୧୧୨ ମସିହା ବିକ୍ରମପତ୍ତା ୧୯୧୨-୧୩

ଠାକୁରାଣୀଙ୍କୁ ସମର୍ଥନ ଦେବା ପାଇଁ ଏକପଲକା
 କଟକ ପ୍ରିଣ୍ଟିଂ-କମ୍ପାନୀ, କଟକ ।

ମହାପୁସ୍କାଳୀ

ଅଧିକାରୀଙ୍କ ସହ ଶ୍ରୀ ୧୦୯ ଏକପଲକା
 ଅଧିକାରୀଙ୍କ ସହ ଶ୍ରୀ ୧୦୯ ଏକପଲକା
 ଅଧିକାରୀଙ୍କ ସହ ଶ୍ରୀ ୧୦୯ ଏକପଲକା
 ଅଧିକାରୀଙ୍କ ସହ ଶ୍ରୀ ୧୦୯ ଏକପଲକା

ଠାକୁରାଣୀଙ୍କୁ ସମର୍ଥନ ଦେବା ପାଇଁ ଏକପଲକା
 କଟକ ପ୍ରିଣ୍ଟିଂ-କମ୍ପାନୀ, କଟକ ।

ଠାକୁରାଣୀଙ୍କୁ ସମର୍ଥନ ଦେବା ପାଇଁ ଏକପଲକା
 କଟକ ପ୍ରିଣ୍ଟିଂ-କମ୍ପାନୀ, କଟକ ।

ସମ୍ବନ୍ଧରେ ଦାବୀ ଏବଂ ଡିମାଣ୍ଡ କାର୍ଯ୍ୟ ପ୍ରକାରରେ ଏହାକୁ କେଉଁ କେଉଁ ଗୋଟିଏ ସ୍ତରରେ ଲାଗୁ କରାଯାଏ । ଲାଗୁ ହୋଇଥିବା କାର୍ଯ୍ୟ ପ୍ରକାରରେ ଅନୁଷ୍ଠାନ ସମ୍ପୂର୍ଣ୍ଣ ରାଜ୍ୟ ବ୍ୟାପୀ କରାଯାଇ ଏକ ଡିମାଣ୍ଡ ନିକଟତର କାର୍ଯ୍ୟ ପ୍ରକାରରେ ଅନୁଷ୍ଠାନ ମଧ୍ୟ ଦୟା ସମ୍ପର୍କରେ ଲାଗୁ କରାଯାଇ ବ୍ୟକ୍ତି ଅନ୍ତର୍ଗତ । ପ୍ରକ୍ରିୟାରେ ସରକାରୀଙ୍କ ଦ୍ୱାରା ବିକଳ ହେବା କାର୍ଯ୍ୟ କରାଯାଇ ଲାଗୁ ହେବେ ଓ ଉପଯୋଗ ନିମନ୍ତେ କେଉଁ କେଉଁ ସେକ୍ଟରରେ ଅନୁଷ୍ଠାନ କରାଯାଏ । ଭବିଷ୍ୟତରେ ସେମାନଙ୍କର କଲେକ୍ଟର ଭାବେ କରାଯାଇ ଲାଗୁ ହେବେ ଓ ମାନବ କେତାକୁ ପ୍ରତ୍ୟକ । କାର୍ଯ୍ୟକାରୀ ସମ୍ପର୍କ ନିମନ୍ତେ କେଉଁ କେଉଁ ସ୍ତରରେ ଲାଗୁ ହେବେ ।

କାର୍ଯ୍ୟକାରୀ ହୋଇଥିବା କାର୍ଯ୍ୟକାରୀଙ୍କ ସମ୍ବନ୍ଧରେ ଉପରୋକ୍ତ ତଥ୍ୟ

ନିମ୍ନସ୍ଥାନରେ କାର୍ଯ୍ୟକାରୀ	ନମ୍ବର ୫୧୦୦	କାର୍ଯ୍ୟକାରୀ	ନମ୍ବର ୫୧୦୦
୧୦୦୦	୫୧୦୦	୧୦୦୦	୫୧୦୦
୧୦୦୦	୫୧୦୦	୧୦୦୦	୫୧୦୦
୧୦୦୦	୫୧୦୦	୧୦୦୦	୫୧୦୦

କାର୍ଯ୍ୟକାରୀଙ୍କ ସମ୍ବନ୍ଧରେ ଉପରୋକ୍ତ ତଥ୍ୟ ଉପରେ କୌଣସି ପ୍ରଶ୍ନ ଥାଏ ସହ ଆପଣଙ୍କୁ ଡିମାଣ୍ଡ କାର୍ଯ୍ୟକାରୀଙ୍କ ନାମ ଓ ଦାବୀ ସମ୍ବନ୍ଧରେ ପ୍ରଶ୍ନକର, କରାଯାଇ, ଶାନ୍ତି ସମ୍ପର୍କରେ ଉପରୋକ୍ତ ତଥ୍ୟ ଲାଗୁ ।

କାର୍ଯ୍ୟକାରୀଙ୍କ ବିଜ୍ଞାପନ ।

କାର୍ଯ୍ୟକାରୀଙ୍କ ସମ୍ବନ୍ଧରେ ଉପରୋକ୍ତ ତଥ୍ୟ ଉପରେ କୌଣସି ପ୍ରଶ୍ନ ଥାଏ ସହ ଆପଣଙ୍କୁ ଡିମାଣ୍ଡ କାର୍ଯ୍ୟକାରୀଙ୍କ ନାମ ଓ ଦାବୀ ସମ୍ବନ୍ଧରେ ପ୍ରଶ୍ନକର, କରାଯାଇ, ଶାନ୍ତି ସମ୍ପର୍କରେ ଉପରୋକ୍ତ ତଥ୍ୟ ଲାଗୁ ।

କାର୍ଯ୍ୟକାରୀଙ୍କ ବିଜ୍ଞାପନ ।

କାର୍ଯ୍ୟକାରୀଙ୍କ ସମ୍ବନ୍ଧରେ ଉପରୋକ୍ତ ତଥ୍ୟ ଉପରେ କୌଣସି ପ୍ରଶ୍ନ ଥାଏ ସହ ଆପଣଙ୍କୁ ଡିମାଣ୍ଡ କାର୍ଯ୍ୟକାରୀଙ୍କ ନାମ ଓ ଦାବୀ ସମ୍ବନ୍ଧରେ ପ୍ରଶ୍ନକର, କରାଯାଇ, ଶାନ୍ତି ସମ୍ପର୍କରେ ଉପରୋକ୍ତ ତଥ୍ୟ ଲାଗୁ ।

Settlement Officer
Khurdsuan

WANTED
29-1-20
Temporarily for a year or more with prospects of being made permanent.
(1) An additional teacher for the M. S. M. B. School in this State on Rs. 20/- P. M.
(2) A Sub-Assistant surgeon for this State dispensary on Rs. 40/- plus Rs. 5/- as Jailallowance P. M.
(3) A Police Sub-Inspector on Rs. 50/- P. M.
A matriculate with teaching experience for (1) a medical School passed Doctor with dispensary experience for (2) & Police training-passed candidate with experience in police department for (3) are required. Free quarters and after confirmation the benefit of provident fund allowed.
Apply with copies of diploma and testimonials to the undersigned by the 28th January 1920.
Superintendent,
Baramba Feudatory State
P. O. Baramba,
P. O. Banks

କାର୍ଯ୍ୟକାରୀଙ୍କ ବିଜ୍ଞାପନ ।

କାର୍ଯ୍ୟକାରୀଙ୍କ ସମ୍ବନ୍ଧରେ ଉପରୋକ୍ତ ତଥ୍ୟ ଉପରେ କୌଣସି ପ୍ରଶ୍ନ ଥାଏ ସହ ଆପଣଙ୍କୁ ଡିମାଣ୍ଡ କାର୍ଯ୍ୟକାରୀଙ୍କ ନାମ ଓ ଦାବୀ ସମ୍ବନ୍ଧରେ ପ୍ରଶ୍ନକର, କରାଯାଇ, ଶାନ୍ତି ସମ୍ପର୍କରେ ଉପରୋକ୍ତ ତଥ୍ୟ ଲାଗୁ ।

ନୋଟିସ ।

କାର୍ଯ୍ୟକାରୀଙ୍କ ସମ୍ବନ୍ଧରେ ଉପରୋକ୍ତ ତଥ୍ୟ ଉପରେ କୌଣସି ପ୍ରଶ୍ନ ଥାଏ ସହ ଆପଣଙ୍କୁ ଡିମାଣ୍ଡ କାର୍ଯ୍ୟକାରୀଙ୍କ ନାମ ଓ ଦାବୀ ସମ୍ବନ୍ଧରେ ପ୍ରଶ୍ନକର, କରାଯାଇ, ଶାନ୍ତି ସମ୍ପର୍କରେ ଉପରୋକ୍ତ ତଥ୍ୟ ଲାଗୁ ।

କାର୍ଯ୍ୟକାରୀଙ୍କ ବିଜ୍ଞାପନ ।

କାର୍ଯ୍ୟକାରୀଙ୍କ ସମ୍ବନ୍ଧରେ ଉପରୋକ୍ତ ତଥ୍ୟ ଉପରେ କୌଣସି ପ୍ରଶ୍ନ ଥାଏ ସହ ଆପଣଙ୍କୁ ଡିମାଣ୍ଡ କାର୍ଯ୍ୟକାରୀଙ୍କ ନାମ ଓ ଦାବୀ ସମ୍ବନ୍ଧରେ ପ୍ରଶ୍ନକର, କରାଯାଇ, ଶାନ୍ତି ସମ୍ପର୍କରେ ଉପରୋକ୍ତ ତଥ୍ୟ ଲାଗୁ ।

ନୋଟିସ ।

କାର୍ଯ୍ୟକାରୀଙ୍କ ସମ୍ବନ୍ଧରେ ଉପରୋକ୍ତ ତଥ୍ୟ ଉପରେ କୌଣସି ପ୍ରଶ୍ନ ଥାଏ ସହ ଆପଣଙ୍କୁ ଡିମାଣ୍ଡ କାର୍ଯ୍ୟକାରୀଙ୍କ ନାମ ଓ ଦାବୀ ସମ୍ବନ୍ଧରେ ପ୍ରଶ୍ନକର, କରାଯାଇ, ଶାନ୍ତି ସମ୍ପର୍କରେ ଉପରୋକ୍ତ ତଥ୍ୟ ଲାଗୁ ।

ନୋଟିସ ।

କାର୍ଯ୍ୟକାରୀଙ୍କ ସମ୍ବନ୍ଧରେ ଉପରୋକ୍ତ ତଥ୍ୟ ଉପରେ କୌଣସି ପ୍ରଶ୍ନ ଥାଏ ସହ ଆପଣଙ୍କୁ ଡିମାଣ୍ଡ କାର୍ଯ୍ୟକାରୀଙ୍କ ନାମ ଓ ଦାବୀ ସମ୍ବନ୍ଧରେ ପ୍ରଶ୍ନକର, କରାଯାଇ, ଶାନ୍ତି ସମ୍ପର୍କରେ ଉପରୋକ୍ତ ତଥ୍ୟ ଲାଗୁ ।

ନୂତନ ନାଟକ ।
ଶ୍ରୀ ଉଦୟଚନ୍ଦ୍ର ପଟ୍ଟନାୟକଙ୍କ ପ୍ରଣୀତ
(ଉପରୋକ୍ତ ନାଟକ)
କାର୍ଯ୍ୟକାରୀଙ୍କ ସମ୍ବନ୍ଧରେ ଉପରୋକ୍ତ ତଥ୍ୟ ଉପରେ କୌଣସି ପ୍ରଶ୍ନ ଥାଏ ସହ ଆପଣଙ୍କୁ ଡିମାଣ୍ଡ କାର୍ଯ୍ୟକାରୀଙ୍କ ନାମ ଓ ଦାବୀ ସମ୍ବନ୍ଧରେ ପ୍ରଶ୍ନକର, କରାଯାଇ, ଶାନ୍ତି ସମ୍ପର୍କରେ ଉପରୋକ୍ତ ତଥ୍ୟ ଲାଗୁ ।

କାର୍ଯ୍ୟକାରୀଙ୍କ ବିଜ୍ଞାପନ ।

କାର୍ଯ୍ୟକାରୀଙ୍କ ସମ୍ବନ୍ଧରେ ଉପରୋକ୍ତ ତଥ୍ୟ ଉପରେ କୌଣସି ପ୍ରଶ୍ନ ଥାଏ ସହ ଆପଣଙ୍କୁ ଡିମାଣ୍ଡ କାର୍ଯ୍ୟକାରୀଙ୍କ ନାମ ଓ ଦାବୀ ସମ୍ବନ୍ଧରେ ପ୍ରଶ୍ନକର, କରାଯାଇ, ଶାନ୍ତି ସମ୍ପର୍କରେ ଉପରୋକ୍ତ ତଥ୍ୟ ଲାଗୁ ।

କାର୍ଯ୍ୟକାରୀଙ୍କ ବିଜ୍ଞାପନ ।

କାର୍ଯ୍ୟକାରୀଙ୍କ ବିଜ୍ଞାପନ ।

କାର୍ଯ୍ୟକାରୀଙ୍କ ବିଜ୍ଞାପନ ।

କାର୍ଯ୍ୟକାରୀଙ୍କ ବିଜ୍ଞାପନ ।

କାର୍ଯ୍ୟକାରୀଙ୍କ ବିଜ୍ଞାପନ ।

କାର୍ଯ୍ୟକାରୀଙ୍କ ବିଜ୍ଞାପନ ।

କାର୍ଯ୍ୟକାରୀଙ୍କ ବିଜ୍ଞାପନ ।

କାର୍ଯ୍ୟକାରୀଙ୍କ ବିଜ୍ଞାପନ ।

କାର୍ଯ୍ୟକାରୀଙ୍କ ବିଜ୍ଞାପନ ।

କାର୍ଯ୍ୟକାରୀଙ୍କ ବିଜ୍ଞାପନ ।

କାର୍ଯ୍ୟକାରୀଙ୍କ ବିଜ୍ଞାପନ ।

ଉତ୍କଳଦୀପିକା

ସାପ୍ତାହିକ ସମ୍ବାଦପତ୍ରିକା ।

The Utkal Dipika

ପ୍ରକାଶକ-ଶ୍ରୀ କୃଷ୍ଣଚନ୍ଦ୍ର ମହାନ୍ତି

ପ୍ରକାଶନ ସ୍ଥଳ ଅଗ୍ରୀମ ଟ ୫ ମନ
ପ୍ରକାଶକ ୫ ୫ ୯୯

୧୯୨୬

Cuttack Saturday the 23rd January 1926

ମାସ ୧୧ ମ ଦିନ ୧୯୨୬ ମାର୍ଚ୍ଚ ଉତ୍କଳା

ପୃ ୪ ୩୩

ମାଙ୍ଗ ଘାଇ ।

ଏକ ତାଳ-ରଙ୍ଗ ଜାତୀୟ ବୃକ୍ଷରୁ ଉତ୍ପନ୍ନ ଉତ୍କଳ ପ୍ରକୃତ ଖଣିଜ ପଦାର୍ଥ ପ୍ରକାରର ଏହି ପଦାର୍ଥ ଶରୀର ପାଇଁ ଅତ୍ୟନ୍ତ ଉପକାରୀ । ଏହା ଦେହର ସ୍ୱାସ୍ଥ୍ୟ ବୃଦ୍ଧି ପାଇଁ ଅତ୍ୟନ୍ତ ଉପଯୋଗୀ । ଏହାର ବ୍ୟବହାର କାଠପୋତୀ ନିର୍ମାଣ ପାଇଁ ଅତ୍ୟନ୍ତ ଉପଯୋଗୀ । ଏହାର ଉପଯୋଗୀ ଗୁଣ ଅତ୍ୟନ୍ତ ବହୁଳ । ଏହା ଦେହର ସ୍ୱାସ୍ଥ୍ୟ ବୃଦ୍ଧି ପାଇଁ ଅତ୍ୟନ୍ତ ଉପକାରୀ । ଏହାର ବ୍ୟବହାର କାଠପୋତୀ ନିର୍ମାଣ ପାଇଁ ଅତ୍ୟନ୍ତ ଉପଯୋଗୀ । ଏହାର ଉପଯୋଗୀ ଗୁଣ ଅତ୍ୟନ୍ତ ବହୁଳ ।

ଏହାକୁ ନିର୍ମାଣ ପାଇଁ ଉପଯୋଗୀ । ଏହା ଦେହର ସ୍ୱାସ୍ଥ୍ୟ ବୃଦ୍ଧି ପାଇଁ ଅତ୍ୟନ୍ତ ଉପକାରୀ । ଏହାର ବ୍ୟବହାର କାଠପୋତୀ ନିର୍ମାଣ ପାଇଁ ଅତ୍ୟନ୍ତ ଉପଯୋଗୀ । ଏହାର ଉପଯୋଗୀ ଗୁଣ ଅତ୍ୟନ୍ତ ବହୁଳ । ଏହା ଦେହର ସ୍ୱାସ୍ଥ୍ୟ ବୃଦ୍ଧି ପାଇଁ ଅତ୍ୟନ୍ତ ଉପକାରୀ । ଏହାର ବ୍ୟବହାର କାଠପୋତୀ ନିର୍ମାଣ ପାଇଁ ଅତ୍ୟନ୍ତ ଉପଯୋଗୀ । ଏହାର ଉପଯୋଗୀ ଗୁଣ ଅତ୍ୟନ୍ତ ବହୁଳ ।

ଏହାକୁ ନିର୍ମାଣ ପାଇଁ ଉପଯୋଗୀ । ଏହା ଦେହର ସ୍ୱାସ୍ଥ୍ୟ ବୃଦ୍ଧି ପାଇଁ ଅତ୍ୟନ୍ତ ଉପକାରୀ । ଏହାର ବ୍ୟବହାର କାଠପୋତୀ ନିର୍ମାଣ ପାଇଁ ଅତ୍ୟନ୍ତ ଉପଯୋଗୀ । ଏହାର ଉପଯୋଗୀ ଗୁଣ ଅତ୍ୟନ୍ତ ବହୁଳ । ଏହା ଦେହର ସ୍ୱାସ୍ଥ୍ୟ ବୃଦ୍ଧି ପାଇଁ ଅତ୍ୟନ୍ତ ଉପକାରୀ । ଏହାର ବ୍ୟବହାର କାଠପୋତୀ ନିର୍ମାଣ ପାଇଁ ଅତ୍ୟନ୍ତ ଉପଯୋଗୀ । ଏହାର ଉପଯୋଗୀ ଗୁଣ ଅତ୍ୟନ୍ତ ବହୁଳ ।

ଏହାକୁ ନିର୍ମାଣ ପାଇଁ ଉପଯୋଗୀ । ଏହା ଦେହର ସ୍ୱାସ୍ଥ୍ୟ ବୃଦ୍ଧି ପାଇଁ ଅତ୍ୟନ୍ତ ଉପକାରୀ । ଏହାର ବ୍ୟବହାର କାଠପୋତୀ ନିର୍ମାଣ ପାଇଁ ଅତ୍ୟନ୍ତ ଉପଯୋଗୀ । ଏହାର ଉପଯୋଗୀ ଗୁଣ ଅତ୍ୟନ୍ତ ବହୁଳ । ଏହା ଦେହର ସ୍ୱାସ୍ଥ୍ୟ ବୃଦ୍ଧି ପାଇଁ ଅତ୍ୟନ୍ତ ଉପକାରୀ । ଏହାର ବ୍ୟବହାର କାଠପୋତୀ ନିର୍ମାଣ ପାଇଁ ଅତ୍ୟନ୍ତ ଉପଯୋଗୀ । ଏହାର ଉପଯୋଗୀ ଗୁଣ ଅତ୍ୟନ୍ତ ବହୁଳ ।

- ୧। ଶ୍ୱେତ ମେଧୋବୀ କାଷ୍ଠ
- ୨। ଶ୍ୱେତ ମହାଶଙ୍ଖ
- ୩। ସମସ୍ତ ସମ୍ବନ୍ଧୀ
- ୪। ଶ୍ୱେତାଙ୍ଗୁଳ ମିଠା
- ୫। ଶ୍ୱେତ ନଗେନ୍ଦ୍ରମୁଖୀ ସମ୍ବ
- ୬। ଶ୍ୱେତାଙ୍ଗୁଳ କାଷ୍ଠ
- ୭। ଶ୍ୱେତାଙ୍ଗୁଳ ମହାଶଙ୍ଖ
- ୮। ଶ୍ୱେତାଙ୍ଗୁଳ କାଷ୍ଠ
- ୯। ଶ୍ୱେତାଙ୍ଗୁଳ ମହାଶଙ୍ଖ
- ୧୦। ଶ୍ୱେତାଙ୍ଗୁଳ କାଷ୍ଠ
- ୧୧। ଶ୍ୱେତାଙ୍ଗୁଳ ମହାଶଙ୍ଖ
- ୧୨। ଶ୍ୱେତାଙ୍ଗୁଳ କାଷ୍ଠ
- ୧୩। ଶ୍ୱେତାଙ୍ଗୁଳ ମହାଶଙ୍ଖ

ଏହାକୁ ନିର୍ମାଣ ପାଇଁ ଉପଯୋଗୀ । ଏହା ଦେହର ସ୍ୱାସ୍ଥ୍ୟ ବୃଦ୍ଧି ପାଇଁ ଅତ୍ୟନ୍ତ ଉପକାରୀ । ଏହାର ବ୍ୟବହାର କାଠପୋତୀ ନିର୍ମାଣ ପାଇଁ ଅତ୍ୟନ୍ତ ଉପଯୋଗୀ । ଏହାର ଉପଯୋଗୀ ଗୁଣ ଅତ୍ୟନ୍ତ ବହୁଳ । ଏହା ଦେହର ସ୍ୱାସ୍ଥ୍ୟ ବୃଦ୍ଧି ପାଇଁ ଅତ୍ୟନ୍ତ ଉପକାରୀ । ଏହାର ବ୍ୟବହାର କାଠପୋତୀ ନିର୍ମାଣ ପାଇଁ ଅତ୍ୟନ୍ତ ଉପଯୋଗୀ । ଏହାର ଉପଯୋଗୀ ଗୁଣ ଅତ୍ୟନ୍ତ ବହୁଳ ।

ଏହାକୁ ନିର୍ମାଣ ପାଇଁ ଉପଯୋଗୀ । ଏହା ଦେହର ସ୍ୱାସ୍ଥ୍ୟ ବୃଦ୍ଧି ପାଇଁ ଅତ୍ୟନ୍ତ ଉପକାରୀ । ଏହାର ବ୍ୟବହାର କାଠପୋତୀ ନିର୍ମାଣ ପାଇଁ ଅତ୍ୟନ୍ତ ଉପଯୋଗୀ । ଏହାର ଉପଯୋଗୀ ଗୁଣ ଅତ୍ୟନ୍ତ ବହୁଳ । ଏହା ଦେହର ସ୍ୱାସ୍ଥ୍ୟ ବୃଦ୍ଧି ପାଇଁ ଅତ୍ୟନ୍ତ ଉପକାରୀ । ଏହାର ବ୍ୟବହାର କାଠପୋତୀ ନିର୍ମାଣ ପାଇଁ ଅତ୍ୟନ୍ତ ଉପଯୋଗୀ । ଏହାର ଉପଯୋଗୀ ଗୁଣ ଅତ୍ୟନ୍ତ ବହୁଳ ।

ଏହାକୁ ନିର୍ମାଣ ପାଇଁ ଉପଯୋଗୀ । ଏହା ଦେହର ସ୍ୱାସ୍ଥ୍ୟ ବୃଦ୍ଧି ପାଇଁ ଅତ୍ୟନ୍ତ ଉପକାରୀ । ଏହାର ବ୍ୟବହାର କାଠପୋତୀ ନିର୍ମାଣ ପାଇଁ ଅତ୍ୟନ୍ତ ଉପଯୋଗୀ । ଏହାର ଉପଯୋଗୀ ଗୁଣ ଅତ୍ୟନ୍ତ ବହୁଳ । ଏହା ଦେହର ସ୍ୱାସ୍ଥ୍ୟ ବୃଦ୍ଧି ପାଇଁ ଅତ୍ୟନ୍ତ ଉପକାରୀ । ଏହାର ବ୍ୟବହାର କାଠପୋତୀ ନିର୍ମାଣ ପାଇଁ ଅତ୍ୟନ୍ତ ଉପଯୋଗୀ । ଏହାର ଉପଯୋଗୀ ଗୁଣ ଅତ୍ୟନ୍ତ ବହୁଳ ।

ଏହାକୁ ନିର୍ମାଣ ପାଇଁ ଉପଯୋଗୀ । ଏହା ଦେହର ସ୍ୱାସ୍ଥ୍ୟ ବୃଦ୍ଧି ପାଇଁ ଅତ୍ୟନ୍ତ ଉପକାରୀ । ଏହାର ବ୍ୟବହାର କାଠପୋତୀ ନିର୍ମାଣ ପାଇଁ ଅତ୍ୟନ୍ତ ଉପଯୋଗୀ । ଏହାର ଉପଯୋଗୀ ଗୁଣ ଅତ୍ୟନ୍ତ ବହୁଳ । ଏହା ଦେହର ସ୍ୱାସ୍ଥ୍ୟ ବୃଦ୍ଧି ପାଇଁ ଅତ୍ୟନ୍ତ ଉପକାରୀ । ଏହାର ବ୍ୟବହାର କାଠପୋତୀ ନିର୍ମାଣ ପାଇଁ ଅତ୍ୟନ୍ତ ଉପଯୋଗୀ । ଏହାର ଉପଯୋଗୀ ଗୁଣ ଅତ୍ୟନ୍ତ ବହୁଳ ।

କଲେଜର ଜୁବିଲି ପତ୍ରିକା ।

ଏହାକୁ ନିର୍ମାଣ ପାଇଁ ଉପଯୋଗୀ । ଏହା ଦେହର ସ୍ୱାସ୍ଥ୍ୟ ବୃଦ୍ଧି ପାଇଁ ଅତ୍ୟନ୍ତ ଉପକାରୀ । ଏହାର ବ୍ୟବହାର କାଠପୋତୀ ନିର୍ମାଣ ପାଇଁ ଅତ୍ୟନ୍ତ ଉପଯୋଗୀ । ଏହାର ଉପଯୋଗୀ ଗୁଣ ଅତ୍ୟନ୍ତ ବହୁଳ । ଏହା ଦେହର ସ୍ୱାସ୍ଥ୍ୟ ବୃଦ୍ଧି ପାଇଁ ଅତ୍ୟନ୍ତ ଉପକାରୀ । ଏହାର ବ୍ୟବହାର କାଠପୋତୀ ନିର୍ମାଣ ପାଇଁ ଅତ୍ୟନ୍ତ ଉପଯୋଗୀ । ଏହାର ଉପଯୋଗୀ ଗୁଣ ଅତ୍ୟନ୍ତ ବହୁଳ ।

A Registrar of Old Boys who graduated from the Ravenshaw College is in course of preparation. Considerable difficulty is being experienced in ascertaining the subsequent career of a number of them. To facilitate this work and to avoid errors it is earnestly requested that all who at any time graduated from this College in Arts, Science or Law will kindly furnish the particulars noted in the form given below to the Principal, Ravenshaw College, Cuttack, as early as possible so that the Register may be completed before the Jubilee Celebration of the College at 3 P. M. on the 30th of this month. To this Celebration all old Boys, whether graduates or not are hereby cordially invited, as it may not be possible to ascertain the address of all of them.

Sd. H. Lambert
Principal
Ravenshaw College
Cuttack.

1. Name in full
2. Degree or degrees taken, with date
3. Special distinction if any obtained
4. Subsequent career
5. Present address

ଏହାକୁ ନିର୍ମାଣ ପାଇଁ ଉପଯୋଗୀ । ଏହା ଦେହର ସ୍ୱାସ୍ଥ୍ୟ ବୃଦ୍ଧି ପାଇଁ ଅତ୍ୟନ୍ତ ଉପକାରୀ । ଏହାର ବ୍ୟବହାର କାଠପୋତୀ ନିର୍ମାଣ ପାଇଁ ଅତ୍ୟନ୍ତ ଉପଯୋଗୀ । ଏହାର ଉପଯୋଗୀ ଗୁଣ ଅତ୍ୟନ୍ତ ବହୁଳ । ଏହା ଦେହର ସ୍ୱାସ୍ଥ୍ୟ ବୃଦ୍ଧି ପାଇଁ ଅତ୍ୟନ୍ତ ଉପକାରୀ । ଏହାର ବ୍ୟବହାର କାଠପୋତୀ ନିର୍ମାଣ ପାଇଁ ଅତ୍ୟନ୍ତ ଉପଯୋଗୀ । ଏହାର ଉପଯୋଗୀ ଗୁଣ ଅତ୍ୟନ୍ତ ବହୁଳ ।

ଏହାକୁ ନିର୍ମାଣ ପାଇଁ ଉପଯୋଗୀ । ଏହା ଦେହର ସ୍ୱାସ୍ଥ୍ୟ ବୃଦ୍ଧି ପାଇଁ ଅତ୍ୟନ୍ତ ଉପକାରୀ । ଏହାର ବ୍ୟବହାର କାଠପୋତୀ ନିର୍ମାଣ ପାଇଁ ଅତ୍ୟନ୍ତ ଉପଯୋଗୀ । ଏହାର ଉପଯୋଗୀ ଗୁଣ ଅତ୍ୟନ୍ତ ବହୁଳ । ଏହା ଦେହର ସ୍ୱାସ୍ଥ୍ୟ ବୃଦ୍ଧି ପାଇଁ ଅତ୍ୟନ୍ତ ଉପକାରୀ । ଏହାର ବ୍ୟବହାର କାଠପୋତୀ ନିର୍ମାଣ ପାଇଁ ଅତ୍ୟନ୍ତ ଉପଯୋଗୀ । ଏହାର ଉପଯୋଗୀ ଗୁଣ ଅତ୍ୟନ୍ତ ବହୁଳ ।

ଅଲକାଗ୍ରମ ।

ଏହାକୁ ନିର୍ମାଣ ପାଇଁ ଉପଯୋଗୀ । ଏହା ଦେହର ସ୍ୱାସ୍ଥ୍ୟ ବୃଦ୍ଧି ପାଇଁ ଅତ୍ୟନ୍ତ ଉପକାରୀ । ଏହାର ବ୍ୟବହାର କାଠପୋତୀ ନିର୍ମାଣ ପାଇଁ ଅତ୍ୟନ୍ତ ଉପଯୋଗୀ । ଏହାର ଉପଯୋଗୀ ଗୁଣ ଅତ୍ୟନ୍ତ ବହୁଳ । ଏହା ଦେହର ସ୍ୱାସ୍ଥ୍ୟ ବୃଦ୍ଧି ପାଇଁ ଅତ୍ୟନ୍ତ ଉପକାରୀ । ଏହାର ବ୍ୟବହାର କାଠପୋତୀ ନିର୍ମାଣ ପାଇଁ ଅତ୍ୟନ୍ତ ଉପଯୋଗୀ । ଏହାର ଉପଯୋଗୀ ଗୁଣ ଅତ୍ୟନ୍ତ ବହୁଳ ।

ସମ୍ପର୍କରେ ଅନୁଷ୍ଠାନ ୩୫୫-୬, ବରଗଡ଼ ପ୍ରଦେଶର କର୍ମକାରୀ ପ୍ରାୟ ୧୨୦୦ ହୋଇଥିଲା । ଅନୁଷ୍ଠାନର କର୍ମକାରୀ ଗଣତନ୍ତ୍ର ଦଳ ୧୯୩୫-୩୬ରେ ଗଠନ ହୋଇଥିଲା ।

୧୯୩୬-୩୭ରେ ଗଠନ ହେଲା ଓଡ଼ିଶା ଲାଠିଆଲେଖକ ସଂଘ ଗଠନ ହେଲା ।

କୋଷିକ ଗପାକ ପଠକ ପ୍ରଭାତ ସେ ଅଭିମାନୀ ନେତୃତ୍ୱରେ ମାସରେ ପ୍ରକାଶ ପଥରେ ଗଠନ ହେଲା । କୋଷିକ ପ୍ରଭାତ ଓ ଗପାକ ପଠକ ଏଥିରେ ଏକମତ ହୋଇଥିଲେ ।

କୋଷିକପୁରୀ ମହାଶୟୀ ପ୍ରଭାତ ଗପାକ ପଠକ ଓ ଗପାକ ପଠକ ପ୍ରଭାତ ଦଳ ଗଠନ ।

ଗଜ ନରୀ ନିର୍ମାଣ ଏବଂ ଗଜ ପଠକ ପଠକ ଗଠନ, ୨୩ ଜଣଙ୍କ ଗଜା ନିର୍ମାଣ କମିଟି । ଅଭିମାନୀଙ୍କ ଗଜା ନିର୍ମାଣ କମିଟି ଗଠନ ହେଲା ।

ପ୍ରଭାତ ପଠକ ଗଠନ ହେଲା । ପ୍ରଭାତ ପଠକ ପଠକ ଗଠନ ହେଲା । ପ୍ରଭାତ ପଠକ ପଠକ ଗଠନ ହେଲା ।

କୋଷିକ ପଠକ ଗଠନ ହେଲା । କୋଷିକ ପଠକ ଗଠନ ହେଲା । କୋଷିକ ପଠକ ଗଠନ ହେଲା ।

କୋଷିକ ପଠକ ଗଠନ ହେଲା । କୋଷିକ ପଠକ ଗଠନ ହେଲା । କୋଷିକ ପଠକ ଗଠନ ହେଲା ।

କୋଷିକ ପଠକ ଗଠନ ହେଲା । କୋଷିକ ପଠକ ଗଠନ ହେଲା । କୋଷିକ ପଠକ ଗଠନ ହେଲା ।

କୋଷିକ ପଠକ ଗଠନ ହେଲା । କୋଷିକ ପଠକ ଗଠନ ହେଲା । କୋଷିକ ପଠକ ଗଠନ ହେଲା ।

କୋଷିକ ପଠକ ଗଠନ ହେଲା । କୋଷିକ ପଠକ ଗଠନ ହେଲା । କୋଷିକ ପଠକ ଗଠନ ହେଲା ।

କୋଷିକ ପଠକ ଗଠନ ହେଲା । କୋଷିକ ପଠକ ଗଠନ ହେଲା । କୋଷିକ ପଠକ ଗଠନ ହେଲା ।

କୋଷିକ ପଠକ ଗଠନ ହେଲା । କୋଷିକ ପଠକ ଗଠନ ହେଲା । କୋଷିକ ପଠକ ଗଠନ ହେଲା ।

କୋଷିକ ପଠକ ଗଠନ ହେଲା । କୋଷିକ ପଠକ ଗଠନ ହେଲା । କୋଷିକ ପଠକ ଗଠନ ହେଲା ।

କୋଷିକ ପଠକ ଗଠନ ହେଲା । କୋଷିକ ପଠକ ଗଠନ ହେଲା । କୋଷିକ ପଠକ ଗଠନ ହେଲା ।

କୋଷିକ ପଠକ ଗଠନ ହେଲା । କୋଷିକ ପଠକ ଗଠନ ହେଲା । କୋଷିକ ପଠକ ଗଠନ ହେଲା ।

କୋଷିକ ପଠକ ଗଠନ ହେଲା । କୋଷିକ ପଠକ ଗଠନ ହେଲା । କୋଷିକ ପଠକ ଗଠନ ହେଲା ।

କୋଷିକ ପଠକ ଗଠନ ହେଲା । କୋଷିକ ପଠକ ଗଠନ ହେଲା । କୋଷିକ ପଠକ ଗଠନ ହେଲା ।

କୋଷିକ ପଠକ ଗଠନ ହେଲା । କୋଷିକ ପଠକ ଗଠନ ହେଲା । କୋଷିକ ପଠକ ଗଠନ ହେଲା ।

କୋଷିକ ପଠକ ଗଠନ ହେଲା । କୋଷିକ ପଠକ ଗଠନ ହେଲା । କୋଷିକ ପଠକ ଗଠନ ହେଲା ।

କୋଷିକ ପଠକ ଗଠନ ହେଲା । କୋଷିକ ପଠକ ଗଠନ ହେଲା । କୋଷିକ ପଠକ ଗଠନ ହେଲା ।

କୋଷିକ ପଠକ ଗଠନ ହେଲା । କୋଷିକ ପଠକ ଗଠନ ହେଲା । କୋଷିକ ପଠକ ଗଠନ ହେଲା ।

କୋଷିକ ପଠକ ଗଠନ ହେଲା । କୋଷିକ ପଠକ ଗଠନ ହେଲା । କୋଷିକ ପଠକ ଗଠନ ହେଲା ।

କୋଷିକ ପଠକ ଗଠନ ହେଲା । କୋଷିକ ପଠକ ଗଠନ ହେଲା । କୋଷିକ ପଠକ ଗଠନ ହେଲା ।

କୋଷିକ ପଠକ ଗଠନ ହେଲା । କୋଷିକ ପଠକ ଗଠନ ହେଲା । କୋଷିକ ପଠକ ଗଠନ ହେଲା ।

କୋଷିକ ପଠକ ଗଠନ ହେଲା । କୋଷିକ ପଠକ ଗଠନ ହେଲା । କୋଷିକ ପଠକ ଗଠନ ହେଲା ।

କୋଷିକ ପଠକ ଗଠନ ହେଲା । କୋଷିକ ପଠକ ଗଠନ ହେଲା । କୋଷିକ ପଠକ ଗଠନ ହେଲା ।

ଜାତୀୟ ନିର୍ଦ୍ଦେଶନା

କୋଷିକ ପଠକ ଗଠନ ହେଲା । କୋଷିକ ପଠକ ଗଠନ ହେଲା । କୋଷିକ ପଠକ ଗଠନ ହେଲା ।